



Turismo Responsabile

Catalogo Viaggi
2024 – 2025

planet
viaggiresponsabili

dal 1999

*Una volta un dromedario, incontrando un cammello,
gli disse: – Ti compiango, carissimo fratello:
saresti un **dromedario** magnifico anche tu
se solo non avessi quella brutta gobba in più.*

*Il cammello gli rispose: – Mi hai rubato la parola.
È una sfortuna per te avere una gobba sola.
Ti manca poco ad essere un **cammello** perfetto:
con te la natura ha sbagliato per difetto.*

*La bizzarra querela durò tutto un mattino.
In un canto ad ascoltare stava un vecchio beduino
e tra sé intanto pensava: – Poveretti tutti e due
ognuno trova belle soltanto le gobbe sue.*

*Così spesso ragiona al mondo tanta gente
che trova sbagliato ciò che è solo **differente**.*

Il dromedario e il cammello
di **Gianni Rodari**
(Il secondo libro delle filastrocche)

Il settore turistico dà lavoro, direttamente o indirettamente, a milioni di persone; tuttavia il flusso degli spostamenti, degli investimenti e dei benefici economici del turismo è ancora molto squilibrato in favore dei Paesi ricchi. In un contesto simile, il turismo potrebbe offrire molti benefici: creare reddito e occupazione nei paesi visitati, favorire relazioni tra popoli e culture talvolta molto differenti... Al tempo stesso però esso può rappresentare un rischio: in seguito al contatto con i turisti i paesi e i popoli visitati vedono trasformarsi le proprie culture, le proprie abitudini, le identità più profonde. I turisti rischiano di dormire, mangiare e spostarsi senza entrare in contatto con la realtà locale alla ricerca solo di vedere confermate le immagini televisive o dei cataloghi conosciute prima della partenza.

Occorre dunque pensare a modi innovativi e sostenibili per viaggiare, senza compromettere il patrimonio ambientale, culturale e sociale del territorio che si visita e cercando anzi di salvaguardare quelle risorse per le generazioni future.

In quest'ottica si sviluppa il **turismo responsabile**: un viaggiare che privilegia lo scambio con le popolazioni del paese di destinazione e l'esperienza umana dell'incontro, favorendo una reale crescita economica per le comunità locali, che diventano partner nella ideazione e gestione dei viaggi.

CHI SIAMO

Planet Viaggi Responsabili organizza e promuove viaggi di turismo responsabile dal 1999, ispirandosi alla "Carta d'identità per viaggi sostenibili".

Nel proprio lavoro di tour operator si propone di attuare la definizione di Turismo Responsabile adottata da **Aitr**, Associazione Italiana Turismo Responsabile, di cui è socio:

"Il turismo responsabile è il turismo attuato secondo i principi di giustizia sociale ed economica e nel pieno rispetto dell'ambiente e delle culture. Il turismo responsabile riconosce la centralità della comunità locale ospitante e il suo diritto ad essere protagonista nello sviluppo turistico sostenibile e socialmente responsabile del proprio territorio. Opera favorendo la positiva interazione tra industria del turismo, comunità locali e viaggiatori".



La nostra particolarità è quella di mettere in atto pratiche concrete di una economia alternativa basandoci solo sulle nostre forze, non abbiamo mai avuto finanziamenti pubblici per quello che facciamo. Praticiamo una scommessa vera di partecipazione tra Nord e Sud del mondo basandoci sulle relazioni autentiche e quindi sulla responsabilità congiunta.

La qualità dei viaggi che organizziamo, apprezzata negli anni da centinaia di viaggiatori, è frutto dell'impegno nostro e dei nostri partner, ed è ciò che ci permette di dare continuità al nostro lavoro come **tour operator** di Turismo Responsabile.

Nella scelta di utilizzare il più possibile risorse autoctone e di realizzare un flusso turistico controllato ma continuativo, vediamo la possibilità di realizzare un'**economia turistica diversa**, che sia occasione di sviluppo per i nostri partner e per tutta l'economia locale.

Nel 2002 nasce l'**Associazione Culturale Planet Viaggiatori Responsabili** con l'obiettivo di sostenere e promuovere le tematiche connesse al turismo responsabile e l'attività del tour operator, attraverso l'organizzazione di incontri e serate culturali di approfondimento, sensibilizzazione e promozione delle destinazioni.

Nel 2008 Planet è stata tra i soci fondatori di **EARTH**, (rete europea del turismo responsabile), che nel 2017 è confluito in **OITS** (Organizzazione Internazionale Turismo Sociale).

CHI SONO I NOSTRI PARTNER

Organizzazioni non governative, associazioni senza scopo di lucro e piccole imprese di turismo alternativo nel Sud del mondo: senza di loro un viaggio di turismo responsabile non sarebbe possibile, non lo si potrebbe nemmeno immaginare.

Secondo noi non ha senso andare in Messico senza cogliere l'occasione di conoscere le organizzazioni sociali che hanno sostenuto proteste e proposte del movimento zapatista; nello stesso modo la cooperativa Kato-Ki in Guatemala ci aiuta non solo a gustare i colori dei mercatini locali e gli incanti naturali del paese, ma anche e soprattutto a capire lotte, ragioni e speranze delle comunità indigene

dopo la guerra civile; così il viaggio in Perù permette di entrare in contatto con il mondo dignitoso e organizzato degli adolescenti lavoratori; quello in Eswatini con la comunità contadina di Shewula che gestisce un progetto di turismo comunitario...

In questo modo i nostri viaggi realizzano forme di cooperazione allo sviluppo.

COSA È UN VIAGGIO RESPONSABILE

Tutti i viaggi di turismo responsabile si ispirano a equità economica, tolleranza, rispetto, conoscenza, incontro.

Vogliono essere un modo per **rilanciare le economie** dei paesi di destinazione, creando rapporti economici equi e paritari con i partner locali, di cui si sostiene anche la crescita professionale.

L'incontro con le popolazioni è un momento centrale dell'esperienza, un'occasione di confronto e di conoscenza tra abitudini e tradizioni differenti, nonostante i limiti di risorse e di tempo e la difficoltà nel mettere in discussione il proprio sistema di valori e le proprie abitudini.

Viaggiare può essere comunque l'opportunità di provare a capire una **cultura** diversa dalla propria e di entrare in contatto con la realtà sociale di un paese, senza nascondere le difficoltà e talvolta anche i drammi che vivono alcuni popoli, anzi provando a condividere - anche solo parzialmente - le loro speranze di cambiamento. Viaggiare è iniziare una relazione che continua, che non si esaurisce nelle due o tre settimane di ferie all'anno.

Tutto questo senza trascurare il lato più propriamente turistico dell'esperienza: conoscere un nuovo paese significa anche visitare siti archeologici, camminare nella foresta, visitare città e mercati.

I nostri viaggi prevedono la presenza di un **accompagnatore** che funge soprattutto da mediatore culturale e punto di riferimento per il gruppo.

Oltre agli hotel, vengono talvolta proposti per il **pernottamento** anche case private, ostelli, pensioni ed alberghi a conduzione familiare, comunque sempre sistemazioni accoglienti.

Può capitare - soprattutto se il viaggio prevede qualche giorno di permanenza in comunità indigene - di pernottare in condizioni non comodissime, ad esempio non è possibile garantire sempre il bagno in camera o l'acqua calda tutti i giorni.

Questo tipo di viaggi richiede un approccio particolare di apertura a ciò che è nuovo e diverso; occorre forse lasciare da parte alcuni luoghi comuni e ricordare che - come in qualsiasi vero viaggio - possono esserci imprevisti, inconvenienti, difficoltà. Si richiede quindi una **capacità di adattamento** talvolta superiore a quella di un viaggio "tradizionale".

Spesso gli spostamenti interni utilizzano trasporti pubblici locali o pulmini delle organizzazioni referenti.

Anche quando si viaggia in gruppo, il numero massimo dei partecipanti è di solito di 10/12 persone per limitare gli impatti sulle comunità ospitanti e favorire l'interazione tra queste e i viaggiatori.

Circa 10 giorni prima della partenza proponiamo un **incontro pre-viaggio**.

Nella logica paritaria in cui noi concepiamo e costruiamo i nostri viaggi, riteniamo superfluo e fuorviante includere una quota progetto, intesa come piccola somma destinata al finanziamento diretto di un progetto di solidarietà, in quanto questo ripropone ai viaggiatori logiche di sviluppo fondate sulla beneficenza: **il Viaggio è la nostra "quota progetto"**.

Ogni viaggiatore ha poi la possibilità di impegnarsi direttamente nei progetti che stanno realizzando i nostri partner, conosciuti grazie al viaggio.

COUSA È UN VIAGGIO ACCESSIBILE



Da anni siamo specializzati anche in turismo accessibile e nel preparare itinerari con percorsi specifici dedicati a viaggiatori con **disabilità** o più in generale con **esigenze speciali**. Si tratta di viaggi che possono essere organizzati a partire da anche solo 2 viaggiatori, oppure in piccoli gruppi e che possono prevedere l'ausilio di **accompagnatori specializzati**.

www.planetviaggiaccessibili.it

COME LEGGERE IL CATALOGO

In questo catalogo sono presentati brevemente gli itinerari dei viaggi che proponiamo. Le informazioni ed i programmi giorno per giorno completi di prezzi sono disponibili su www.planetviaggi.it oppure in agenzia.

Quando partire: il periodo indicato si riferisce a quando il viaggio può essere effettuato. Ulteriori informazioni su quali siano i periodi migliori per il viaggio si trovano nel nostro sito web. In tutte le destinazioni, per un minimo di **due persone**, possono essere organizzati viaggi ad hoc in qualunque momento all'interno del periodo indicato.

In internet, sono inoltre disponibili le date aggiornate in tempo reale sui **viaggi di gruppo** programmati per tutte le destinazioni.

Durata media del viaggio: ci piace considerarci un po' degli "artigiani del viaggio": possiamo tagliare, cucire, aggiungere... per questo viene qui data solo un'indicazione della durata media dell'itinerario.

Quanto costa: per avere un'idea del budget di riferimento, abbiamo voluto inserire una fascia di prezzo "a partire da" che fosse un'informazione realistica, sebbene non esaustiva. Informazioni dettagliate si trovano sul sito. Rimaniamo a disposizione per elaborare preventivi su richiesta.

Interesse prevalente: ogni viaggio è naturalmente composto da diversi momenti; tuttavia ci sono itinerari in cui è più enfatizzato l'incontro, altri in cui ha più importanza l'aspetto naturalistico, la cultura, la storia... Gli aggettivi descrivono il tema prevalente del viaggio.

Spirito di adattamento: per ogni destinazione viene segnalato su una scala che va da basso  (per i viaggi più comodi) a medio  ad alto .

VIAGGI A TEMA

ADATTI ANCHE A
VIAGGI DI ISTRUZIONE
PER LE SCUOLE

VIAGGI DELLA MEMORIA

in collaborazione con



Pro Forma Memoria e Planet Viaggi Responsabili intrecciano le rispettive professionalità con l'intento di offrire una proposta capace di coniugare un'intelligente modalità di fare turismo alla riflessione etica e civile.

La nostra idea è quella di ampliare l'accezione corrente di Viaggi della memoria, proponendo un più ampio ventaglio di mete, per approfondire la storia del Novecento.

La struttura dei viaggi studio resta quella che, fin dal 1998, ci ha consentito di proporre approfondimenti di alto profilo, grazie all'accompagnamento di storici e guide esperte.

Dal 25 agosto al 1 settembre

I LAGER DELL'AKTION REINHARD: Belzec, Sobibor, Treblinka, Chelmno in Polonia Orientale
Preparazione al viaggio-studio a cura di Frediano Sessi

IN VIAGGIO CON ARCHEONAUTE

In collaborazione con l'associazione Archeonauta organizziamo viaggi alla scoperta dell'archeologia e della storia di alcune tra le più famose località di interesse storico-archeologico d'Italia, come l'Etruria, Roma e il Lazio, Pompei, Ercolano e i siti vesuviani, la Sardegna.

In ogni viaggio è garantito l'accompagnamento speciale di un archeologo, con possibilità di accesso anche alle aree più nascoste e meno note al grande pubblico.

Ogni dettaglio è curato con attenzione per far sì che ciascun viaggio sia unico e indimenticabile.

L'associazione Archeonauta è costituita da un gruppo di archeologi professionisti, con lo scopo di promuovere e valorizzare il patrimonio culturale attraverso esperienze innovative.

A Verona, in accordo con la Soprintendenza, l'associazione gestisce le aree archeologiche sotterranee del Criptoportico di Corte Sgarzerie, l'area archeologica di Via San Cosimo e la Villa romana di Valdonega. Propone inoltre visite guidate in città e laboratori di archeologia per le scuole.

VIAGGI IN PROGRAMMA PER IL 2024

Dal 6 al 7 aprile

LA PRIMA COLONIA E LA CAPITALE DELL'IMPERO: Rimini e Ravenna

Dal 31 maggio al 2 giugno

SULLE TRACCE DELLA STORIA E DEL MITO: Terracina, Sperlonga e Gaeta

Dal 21 al 23 giugno

ARCHEOLOGIA NEI DINTORNI DI ROMA: villa Adriana, Ostia Antica e archeologia dei colli

Dal 12 al 15 settembre

CALABRIA ARCHEOLOGICA: siti e parchi meravigliosi tra Sibari, Crotona, Locri e Reggio Calabria

Dal 4 al 7 ottobre

POMPEI, SITI VESUVIANI E NAPOLI: Ercolano, Pompei, Oplontis, Boscoreale, Stabiae





ITALIA

Nel nostro Bel Paese abbiamo scelto di proporre viaggi con partenze in piccoli gruppi, che esplorino le peculiarità del territorio da prospettive nuove. Organizziamo itinerari a piedi che portano a scoprire bellezze naturali e culturali rotte in barca a vela, tra le isole minori viaggi che esplorano le ricchezze nascoste, accompagnati da archeologi professionisti escursioni che ripercorrono la storia attraverso la Memoria dei luoghi percorsi che seguono la ricerca virtuosa della Legalità.



LAPPONIA

Una meravigliosa “terra al limite”: d'estate non conosce notte e d'inverno non conosce luce. I nostri programmi consentono, in estate, di godere della splendida natura e dei panorami mozzafiato visibili dai fiordi norvegesi. Durante la stagione invernale le numerose aurore boreali danzano nella lunga notte disegnando nel cielo opere che nessun artista riuscirebbe ad eguagliare.

Capo Nord e i fiordi
luglio e agosto

Magia dell'aurore boreale
da novembre a marzo




MADEIRA

Madeira è un'isola unica al mondo: geograficamente europea, ma caratterialmente caraibica. La percorriamo da cima a fondo attraverso le sue levadas, ovvero il chilometrico sistema di irrigazione fatto a canali. In pochi chilometri quadrati abbiamo tutto ciò che solitamente si definisce “mari e monti”: scogliere a picco sull'oceano, monti ripidi e burroni scoscesi, onde oceaniche che s'infrangono imperterrite lungo le sue coste... Il tutto colorato e ravvivato da coltivazioni di gustose banane e foreste di laurisilva. Impossibile non innamorarsi di quest'isola!



ISLANDA



Isola dai paesaggi eccezionali, dove i fiumi scorrono tra deserti di lava fusa che erutta dal ghiaccio, contrasti e ancora contrasti... tutto questo è Islanda. È un Paese in cui gli elementi naturali danzano perennemente tra loro in un continuo susseguirsi di fuoco e ghiaccio. Per scoprire l'isola con il ghiaccio nel nome "Iceland - terra del ghiaccio" si possono usare mezzi diversi, i bus turistici viaggiando in gruppo, i bus di linea per viaggiare low cost o ancora l'auto a noleggio, che consente una maggiore libertà nella scelta dei tempi o delle visite. Noi abbiamo deciso di proporre l'auto a noleggio, per i nostri programmi, che possono essere modulati tutti su misura.

ALBANIA

Un itinerario, in collaborazione con COSPE, nelle aree rurali dell'Albania del Nord, alla scoperta di Scutari e dei borghi minori, degustando piatti caratteristici, visitando cantine e aziende biologiche di piccoli produttori e artigiani.

Escursioni al lago di Vau Dejes e camminate ai siti archeologici della zona (Sarda, Koman) riveleranno inoltre un territorio ricco di storia e tradizioni.

In programma anche un passaggio sulle Alpi albanesi, con un trekking tra il verde dei boschi e villaggi di montagna.



GRECIA DEL NORD - MACEDONIA

Una regione tra le più interessanti della Grecia, ricca di vegetazione e di luoghi di elevato interesse storico e archeologico che custodiscono ancora tracce della sua storia e dei suoi personaggi più celebri, come Filippo II Grande, inventore della famosa falange militare che sottomise le città-stato greche, e il figlio Alessandro Magno. Un itinerario che all'interesse storico ed archeologico unisce poi la conoscenza di attività artigianali locali.



STATI UNITI

NATIVI AMERICANI

Viaggio di gruppo con mediatore culturale italiano nelle terre del **Popolo Rosso**, che ancora resiste nonostante anni di sterminio, usurpazioni e violenze. Un popolo che ha resistito a cinquecento anni di genocidio culturale e fisico, ma che può vantare tradizioni e storia uniche che è necessario preservare.

Nel nostro viaggio andremo a visitare alcune delle terre dei popoli Hualapai, Navajo, Hopi e Jicarilla Apache. Parteciperemo a un *Pow Wow*, manifestazione culturale per l'identità dei Nativi dove arte, canti, balli rituali, cerchi e cerimonie colorano un momento di rivendicazione e appartenenza affascinante. Conosceremo le meraviglie delle loro terre, fatte di grandiosi **Canyon**, formazioni rocciose strabilianti, paesaggi e panorami che ricorderemo per molto tempo. Soprattutto, quello che vogliamo proporre ai viaggiatori, è entrare nelle terre dei nativi con uno spirito di viaggio aperto e flessibile in linea con la loro cultura, che sa ispirarsi ai segnali dell'Universo e della Natura per cogliere indicazioni sulle scelte di vita quotidiana.

MODALITÀ

Viaggio di gruppo con mediatore culturale italiano. Alloggi in piccoli hotel, trasporti interni con mezzo privato.

Partenze di gruppo: 18 aprile, 12 agosto, 26 agosto, 8 settembre

Durata media del viaggio: 15 giorni

Quanto costa: 🍷🍷🍷 (a partire da 3000 €, voli inclusi)

Interesse prevalente: culturale, naturalistico

Spirito di adattamento: 🏞️

COSTA RICA

RICCO DI BIODIVERSITÀ

Le nostre giornate saranno caratterizzate dalla ricerca di luoghi naturalmente incredibili: la zona montagnosa di Monteverde, uno dei luoghi *clou* dell'ecoturismo in questa regione, meta di molti appassionati di *birdwatching*; la riserva Curi-Chanca, coperta di boschi e attraversata da sentieri, con oltre 200 specie di uccelli. Attraverseremo il lago Arenal, il più grande del Paese, un lago artificiale oggi habitat di molte specie di animali, che si sviluppa nei pressi dell'omonimo vulcano. Raggiungeremo poi la costa atlantica per addentrarci nel **Parco Nazionale del Tortuguero**, una delle aree con la maggiore biodiversità del Paese, per concludere infine il tour nell'area caraibica.

Non mancheranno gli incontri con le comunità locali, come la *finca* di Juan, una realtà pioniera nella produzione di cacao, caffè e canna da zucchero biologici, o la comunità dei nativi Bri-Bri, dei quali potremo apprezzare l'impegno per la tutela della specie di iguana verde, in pericolo di estinzione, o vedere come coltivano le preziose piante medicinali e di cacao.

MODALITÀ

Viaggio con guide locali parlanti inglese e spagnolo. Trasporti interni con mezzi collettivi.

Pernottamenti in hotel e lodge.

Quando partire: tutto l'anno

Durata media del viaggio: 12 giorni

Quanto costa: 🍷🍷🍷 (a partire da 3000 €, voli inclusi)

Interesse prevalente: naturalistico, etnico

Spirito di adattamento: 🦋

GUATEMALA

ATTRAVERSO LA STORIA DEL POPOLO MAYA

Qui l'antica cultura maya è riuscita a sopravvivere alla conquista spagnola e alle successive forme di dominazione culturale, politica ed economica. Con la visita di Antigua, Chichicastenango, Tikal e dei laghi e dei vulcani, il viaggio porterà a conoscere la storia recente del popolo del Guatemala: la sua persecuzione, la resistenza ed ora la ricostruzione, che si serve anche di un modo nuovo di intendere il turismo.

Proponiamo il Guatemala dei movimenti popolari indigeni, delle comunità maya che dopo anni di esilio in Messico sono rientrate nelle loro terre dell'altipiano.



Qui incontreremo associazioni e cooperative locali e visiteremo i progetti della cooperativa Kato-Ki, il nostro partner locale da sempre.

La zona offre inoltre gli stupendi scenari del lago Atitlan, i colorati mercati di **Chichicastenango** e Sololà, le terme di Fuentes Georginas, la città coloniale di Antigua Guatemala. L'itinerario prevede l'entrata in Honduras per visitare il sito di Copan, per poi proseguire verso la zona atlantica, tra la foresta tropicale (in cui è immerso il sito archeologico di **Tikal**) e i villaggi di pescatori di Livingston, perla della cultura garifuna, risalendo poi lungo il Rio Dulce immerso nella giungla fino alle steli di Quiriguà.

LA CULTURA MAYA

Proponiamo un'estensione del viaggio che approfondisce gli aspetti culturali ed etnici dei villaggi occidentali dove si è maggiormente conservata l'antica cultura maya

Possibili estensioni
in altri paesi dell'America
Centrale

*La pace non è solamente
l'assenza di guerra, né ci
saranno povertà, razzismo e
discriminazione di cilmente
potremo avere un mondo in pace*
Rigoberta Menchu (Premio Nobel)

MODALITÀ

Viaggio con guida locale parlante italiano. Trasporti interni con pulmino o auto della cooperativa. Alloggio in piccoli alberghi.

Quando partire: tutto l'anno

Durata media del viaggio: 15 giorni

Quanto costa: €€€ (a partire da 3000 €, voli inclusi)

Interesse prevalente: etnico, culturale

Spirito di adattamento: 🏞️

MESSICO

CHIAPAS, YUCATAN E CARAIBI

Il Chiapas è la regione situata nell'estremo sud del Messico, al confine con il Guatemala, nella quale vivono i discendenti dei maya, all'interno di un territorio tanto spettacolare quanto a volte inospitale.

Uno dei motivi principali del viaggio è la conoscenza di una delle esperienze di trasformazione sociale e di sviluppo autonomo più interessanti del nostro tempo: la rivoluzione zapatista, la creazione di una società alternativa "dal basso" con educazione, sanità e amministrazioni proprie. Scopriremo poi i principi della medicina maya e delle coltivazioni indigene con tecniche ecologiche, assisteremo al lavoro di donne artigiane e capiremo il profondo legame che questo popolo ha con la terra, ci stupiremo di fronte al cattolicesimo esuberante che li contraddistingue... Il tutto avvolti dai colori, dai sapori e dagli odori di un Messico che ha il magico potere di stregare il viaggiatore con il suo fascino.

Non mancheranno le visite ai siti archeologici che hanno reso celebre questo paese, come **Palenque** e Yatchilan in Chiapas e altre località tra le più note dello Yucatan. Ma ci saranno anche bagni dentro splendide cascate, escursioni in giganteschi canyon...

Il viaggio termina con alcuni giorni in semplici ma bellissime cabañas al mar dei **Caraibi**.



Possibili estensioni della permanenza sulla riviera maya caraibica o lungo le spiagge dello stato di Oaxaca

OCEANO PACIFICO

La **Bassa California**, una striscia di terra desertica con il Mare di Cortés che la separa dal Messico.

Andremo alla scoperta di questa regione che si presenta con panorami mozzafiato: dalle zone desertiche dell'entroterra con i grandi cactus alle oasi lussureggianti, dalle baie accarezzate da acque turchesi alle dune costiere e agli strapiombi dei numerosi canyon.

Qui la natura regna tranquilla e sovrana ed è l'uomo a doversi adattare ai suoi ritmi ed ai suoi capricci.

Gli stessi indigeni sembrano, per la maggior parte, immuni alla frenesia tipiche della nostra società ed è inutile affannarsi ed agitarsi dinanzi alla loro tranquillità che a volte rasenta l'indifferenza... Questo però non impedisce al popolo baja californiano di essere capace della gentilezza e dell'allegria tipica del messicano continentale.

In questo angolo sperduto di mondo, tra gennaio e marzo, le acque si popolano di centinaia di **balene** che compiono qui il loro ciclo riproduttivo.

MODALITÀ

Viaggio con accompagnatore italiano. Trasporti interni con pulmini e bus pubblici, alloggio in pensioni a gestione familiare, all'interno di comunità indigene, presso cabañas e in piccoli alberghi.

Quando partire: tutto l'anno

Durata media del viaggio: 15 giorni

Quanto costa: € € € (a partire da 3000 €, voli inclusi)

Interesse prevalente: sociale, culturale, naturalistico

Spirito di adattamento:

NICARAGUA

TERRA DI LAGHI E VULCANI

Il Nicaragua è un Paese di laghi, vulcani e gente dolce. Nel corso della sua storia ha conosciuto una delle dittature tra le più sanguinarie del mondo e l'unica rivoluzione finita con democratiche elezioni.

Il viaggio cercherà di mostrare al visitatore le diverse sfaccettature di questo Paese, dalla realtà campesina dell'interno a quella contraddittoria di Managua, la capitale, in cui coesistono poli "occidentali" e luoghi di estrema povertà.

Ammireremo le bellissime città coloniali del nord, León e Granada. Vedremo le 365 isletas, preludio all'Oasi de Paz, l'**isola di Ometepe**, autentica perla del Paese, costituita da due vulcani nel bel mezzo dell'immenso lago di Nicaragua.

A bordo di un battello si attraverserà il grande lago per raggiungere l'arcipelago di Solentiname.

Si prosegue poi per El Castillo dopo un tragitto in lancia sulle acque limacciose del Rio San Juan.

Il viaggio terminerà sulle bianche spiagge delle isole caraibiche del Mais Grande e Mais Pequeño (Corn Island).

MODALITÀ

Viaggio con accompagnatori locali, talvolta affiancati da mediatore culturale dall'Italia nei viaggi di gruppo. Trasporti interni con pulmini e bus pubblici, alloggio in piccole pensioni a conduzione familiare e in hotel.

Quando partire: tutto l'anno

Durata media del viaggio: 15 giorni

Quanto costa: €€€ (a partire da 3000 €, voli inclusi)

Interesse prevalente: culturale, naturalistico

Spirito di adattamento: 🏞️

CUBA

IL RITMO, LA CULTURA, IL MARE

Cuba e le sue spiagge, i suoi boschi, le coltivazioni, le variopinte città coloniali, la antiche auto storiche e i carretti trainati da cavalli. Cuba e la sua Habana, meraviglia architettonica in movimento nel suo quotidiano vivere. Cuba con la sua gente, la sua ricchezza culturale, il suo spirito sempre allegro e pronto ad affrontare con mille sorrisi le difficoltà.

Cuba in **trasformazione**, con giovani, donne, anziani, uomini e bambini che amano il paese, lo vivono, lo sentono.

Insieme a COSPE, proponiamo di conoscere quest'isola caraibica e piena di storia anche tramite la sua tradizione di improvvisazione in versi canori dei contadini di Mayabeque e uno stile di vita basato sulla permacultura nella zona rurale di Viñales.



“Noi cammineremo verso il sole della libertà o verso la morte; e se dovessimo morire, la nostra causa continuerà a vivere. Altri verranno dopo di noi e sventoleranno la nostra bandiera”

Augusto Cesar Sandino

MODALITÀ

Viaggio di gruppo con coordinatore locale. Alloggio in *casa particular* e alberghi. Gli spostamenti saranno effettuati tramite mezzi privati con autista.

Quando partire: tutto l'anno

Durata media del viaggio: 15 giorni

Quanto costa: €€ (a partire da 2000 €, voli inclusi)

Interesse prevalente: culturale, naturalistico

Spirito di adattamento: 🏞️



BRASILE

RADICI

Arriviamo a **Foz de Iguaçu** e passiamo i primi due giorni nel parco delle imponenti cascate ammirandole dai due fronti, argentino e brasiliano. La seconda tappa ci porta nella città di **Rio de Janeiro**, dove con una guida conosceremo gli angoli noti e meno noti di questa immensa metropoli: dal Cristo Redentore ai quartieri di Lapa e Santa Teresa fino alle spiagge di Ipanema e Copacabana. Ci spostiamo poi in Amazzonia dove passeremo qualche giorno in un villaggio da cui partire per fare trekking nella foresta e battute di pesca. Il tour si conclude con la città più africana del Brasile: **Salvador de Bahia**. Dopo qualche giorno di visita per immergerci nella sua atmosfera unica, ci spostiamo presso la comunità Quilombolas, afro discendenti del territorio della Valle de Iguape, che vivono ancora valorizzando le loro tradizioni culturali e religiose, con il sostegno del progetto COSPE "Terra de Dereitos" a difesa dei diritti politici e civili delle comunità Quilombolas, fortemente discriminate dalla società brasiliana.



*"Possa l'utopia, sospesa nelle mani
dell'orizzonte, farci proseguire
sempre più fiduciosi"*

Ademar Bogo (tra i fondatori del MST)

MODALITÀ

Viaggio con mezzi privati e pubblici, guida parlante italiano nelle città e portoghese nelle comunità in Amazzonia e nella Valle do Iguape. Alloggi in piccoli alberghi e presso le comunità locali.

Quando partire: tutto l'anno

Durata media del viaggio: 16 giorni

Quanto costa: €€€ (a partire da 3000 €, voli inclusi)

Interesse prevalente: naturalistico, sociale

Spirito di adattamento:

COLOMBIA

UN PAESE IN RISCATTO

La Colombia da un po' di tempo prova a rialzare la testa, dopo esser stata a lungo tristemente nota a livello internazionale soprattutto per le vicende legate alla criminalità e alla produzione di droga.

Il nostro programma vuole essere un primo approccio a questo paese che può offrire belle esperienze di conoscenza ed interazione con la natura varia e ricca su tutto il territorio.

Assistiti dal nostro accompagnatore ci muoveremo nei quartieri popolari di **Bogota** per conoscere da vicino la realtà di questa grande metropoli.

Spostandoci da Bogota visiteremo Cartagena dal centro storico al Castillo de San Felipe.

Dopo Cartagena ci attende la città natale di Gabriel Garcia Marquez, passeremo avvolti dalle atmosfere che hanno ispirato molti capolavori del grande scrittore per poi spostarci sulla **Sierra Colombiana**, dove vivremo incontri con diverse comunità locali.

Il viaggio termina con un soggiorno sulla costa caraibica, a Palomino, dove sarà possibile rilassarsi al sole del Mar dei Caraibi.



MODALITÀ

Viaggio con accompagnatore locale parlante italiano. Sistemazione in alberghi di categoria turistica. Trasporti con mezzi privati e di linea.

Quando partire: da dicembre a marzo, da luglio ad agosto

Durata media del viaggio: 16 giorni

Quanto costa: €€€ (a partire da 3000 €, voli inclusi)

Interesse prevalente: sociale, naturalistico

Spirito di adattamento:

ECUADOR

LE ANDE E L'AMAZZONIA

Il viaggio inizia da Quito, antica città coloniale. Ci sposteremo al Nord lungo la "Panamericana" per raggiungere Otavalo, effettuando alcune soste per osservare le cime dei vulcani Cayambe e Imbabura. Visiteremo Otavalo e il suo mercato della frutta e verdura e un laboratorio artigianale tradizionale, proseguendo poi verso il lago di Cuicocha, formatosi all'interno di un cratere vulcanico. Percorreremo quindi la "via dei vulcani", da dove sarà possibile osservare la cima imbiancata del vulcano **Cotopaxi**, degli Illinizas e del Tungurahua.

Proseguiremo verso la regione Amazzonica, nella regione di Pastaza, alla scoperta delle comunità che vivono ancora nella foresta coltivando prodotti tradizionali e scopriremo, con una guida Quechua, gli aspetti della vita locale. In diverse escursioni potremo passeggiare nella selva, scendere lungo il fiume in canoa o concederci piacevoli bagni. Risaliremo poi nella zona andina verso Salinas di Guaranda, dove da alcuni anni opera una cooperativa locale nella rete del commercio equo e solidale. Visiteremo il sito incaico di **Ingapirca**, il più importante e completo dell'Ecuador, per poi arrivare a Cuenca, una delle città coloniali più belle con le sue strade in porfido e i balconi di ferro battuto.

Il viaggio termina con una estensione alle **Galapagos**.

MODALITÀ

Viaggio con accompagnatori locali. Vitto e alloggio in piccoli alberghi e comunità locali.

Quando partire: tutto l'anno

Durata media del viaggio: 14 giorni

Quanto costa: €€€€ (a partire da 4000 €, voli inclusi)

Interesse prevalente: naturalistico, sociale

Spirito di adattamento: 🏠

GALAPAGOS

PARADISI NATURALI

In questo piccolo arcipelago di origine vulcanica si trovano moltissime varietà di specie di flora e fauna, che rendono unico l'ambiente stesso: tra la vegetazione ricca di cactus vedrete fregate, sule, aironi blu, iguane... e nelle acque cristalline tartarughe, squali, leoni marini e molto altro ancora. Sarà anche possibile visitare il centro Darwin, sede della fondazione incaricata di preservare il Parco Nazionale **Galapagos**.

Si potrà scegliere un percorso in crociera, pernottando a bordo di un piccolo catamarano, attraccando ogni giorno su un'isola diversa, oppure pernottare in piccoli alberghi sulle isole.

Trascorreremo le giornate tra navigazione, passeggiate, momenti di relax sulle spiagge, e snorkeling per i più appassionati.

Questo itinerario che fa scoprire una natura paradisiaca ancora in gran parte incontaminata può anche essere abbinato ai viaggi in Ecuador e Perù.

MODALITÀ

Vitto e alloggio in hotel oppure a bordo di piccoli catamarani. Escursioni giornaliere con guide del Parco Nazionale delle Galapagos.

Quando partire: tutto l'anno

Durata media del viaggio: 14 giorni

Quanto costa: €€€€ (a partire da 4000 €, voli inclusi)

Interesse prevalente: naturalistico

Spirito di adattamento: 🏠

Gli itinerari in Ecuador e isole Galapagos sono abbinabili

PERÙ

IL MONDO ANDINO

Tutti i nostri itinerari partono da Lima dove, oltre alla città, si conoscerà il lavoro che realizza l'associazione *Yachay Wasi* nella baraccopoli di *Corona Santa Rosa* e si potranno visitare anche altre realtà associative che si occupano di sviluppo sociale nella città e in periferia, tra cui alcune legate ad Altromercato.

Da Lima si scenderà lungo la costa per conoscere Paracas, la bellissima riserva naturale delle isole Ballestas, tra foche, pinguini e trichechi. Poi si lascerà la costa per raggiungere **Nazca** e Palpa, famose per i disegni sul terreno, tanto grandi quanto misteriosi; la tappa successiva sarà Arequipa, la città bianca con il suo affascinante convento di Santa Catalina. Qui si avrà l'occasione di incontrare dei membri del OPANL (Observatorio de Prisiones Arequipa Niños Libres).

Scavalcando la Cordillera si arriverà a Puno, sul **lago Titicaca** (4.000 m slm), culla di antiche civiltà. Si raggiungerà l'isola Taquile, dove si verrà ospitati da una cooperativa del villaggio presso famiglie del posto e sarà un'occasione di integrazione con la comunità andina aymara locale. Si procederà verso Cuzco (antica capitale Inca), dove si incontrerà il Caith, impegnata nella difesa delle bambine lavoratrici. Si visiteranno quindi Machu Picchu e la Valle Sacra dove ci saranno altri i momenti di conoscenza della vita locale tra i mercati e le comunità contadine...

MODALITÀ

Viaggio con coordinatore locale. Trasporti interni con pullman di linea, alloggio in piccole pensioni a gestione familiare, presso famiglie locali.

Quando partire: tutto l'anno

Durata media del viaggio: 18 giorni

Quanto costa: €€€ (a partire da 3000 €, voli inclusi)

Interesse prevalente: etnico, culturale

Spirito di adattamento: 

Altipiani tra Peru e Bolivia: da Puno, sul lago Titicaca, si attraversa la frontiera con la Bolivia addentrandosi nell'altipiano boliviano. Si raggiunge la capitale La Paz con visita al sito archeologico di Tiwanaku. Sulla via del ritorno verso il Perù si visiteranno Copacabana e le isole boliviane del lago Titicaca.

Amazzonia: da Puerto Maldonado si raggiungerà la riserva Tambopata - Candamo o quella di Inotawa. Accolti da guide naturaliste e, seguendo il fiume, si giungerà all'albergo della comunità nativa "esè eja". Tramite escursioni in barca e a piedi si scoprirà uno dei più importanti hotspot della biodiversità del bacino del Rio delle Amazzoni.

Le culture del Nord: nella città coloniale di Trujillo visiteremo l'antico centro ed i siti archeologici di Chan Chan e i Templi del Sole e della Luna, testimonianza delle culture preincaiche Chimù e Mochica. Poi a Chiclayo attraverseremo la terra dell'antico Signore di Sipan con le misteriose piramidi di Tucume.

Dal Peru alle Galapagos: da Lima si può volare verso l'arcipelago ecuadoregno delle Galapagos. Accompagnati da esperte guide naturalistiche si visiteranno gli ambienti ancora incontaminati che queste magiche isole, patrimonio dell'umanità, possono offrire.

Trekking e cammini: possibili varie proposte di trekking da 2 - 3 giorni fino a viaggi - spedizioni di alcune settimane: Cammino Inca, Via Yanahuara, Via Salkantay e spedizioni sulla Cordillera Blanca partendo dal Centro di andinismo gestito dalle Guide Don Bosco.



BOLIVIA

DAGLI ALTIPIANI ALLA FORESTA

Un viaggio attraverso gli altipiani stupefacenti della Bolivia, le città coloniali di La Paz, Potosì e Sucre (dichiarata dall'Unesco patrimonio dell'Umanità), il **Salar de Uyuni**, le Ande del Lipez con lo spettacolo naturale offerto dalle numerose lagune fra le quali spiccano la Laguna Verde e la Laguna Colorada e in conclusione la visita al sito archeologico di **Tiwanacu**.

Un viaggio che farà conoscere un paese ancora profondamente legato alla sua cultura indigena: dall'altipiano degli Aymara e Quechua alla zona del Chaco e della foresta in cui sono presenti popolazioni amerindi e guarani.

E' la Bolivia che cerca un nuovo riscatto dalla povertà e dalla miseria a cui sembrava condannata, dai racconti di Domitilla Barrios in "Chiedo la parola" in cui è descritta la condizione dei minatori all'affermarsi di una nuova classe politica che pone il primato dell'uomo sull'economia e cerca con fatica nuove vie di emancipazione e progresso.



Possibile estensione alle reducciones gesuitiche di Concepcion o di San Ignacio e alla foresta del Parco Nazionale Madidi

MODALITÀ

Viaggio con accompagnatori locali, trasporti interni con voli aerei o pullman, alloggio in piccoli alberghi.

Quando partire: tutto l'anno

Durata media del viaggio: 15 giorni

Quanto costa: €€€€ (a partire da 4000 €, voli inclusi)

Interesse prevalente: culturale, naturalistico

Spirito di adattamento: 🏔️

CILE

ATACAMA E PATAGONIA

Il Cile, con 4329 km di lunghezza e solo 177 km di larghezza media, è il paese più lungo e più stretto del continente Sudamericano. Terra di profondi contrasti, naturali quanto sociali, climatici quanto storici e politici, affascinante in tutta la sua varietà.

I nostri itinerari permetteranno di visitare la capitale, Santiago, per conoscere la storia e la cultura del Cile, dall'età precolombiana fino all'epoca più recente della dittatura. La regione dei laghi e dei vulcani, navigando tra riserve naturali incontaminate e acque limpidissime. Dai ghiacciai al deserto, nel nord del paese, per conoscere la regione di **Atacama**, la popolazione locale, orgogliosa di esistere nonostante le difficoltà e gli abusi subiti nel passato e nel presente, le lagune, i geysers, i siti archeologici più famosi del Cile, completando con uno sguardo al cielo stellato presso l'osservatorio astronomico dell'ESO al Cerro Paranal.

In Patagonia, tra fiordi e insenature, potremo ammirare il contrasto tra ghiacciai e boschi rigogliosi e la variegata fauna e flora della Fine del Mondo.

MODALITÀ

Viaggio con coordinatore locale. Alloggio in piccoli alberghi. Trasporto con mezzi pubblici e privati.

Quando partire: tutto l'anno

Durata media del viaggio: 15 giorni

Quanto costa: €€€€ (a partire da 4000 €, voli inclusi)

Interesse prevalente: naturalistico

Spirito di adattamento: 🏔️

Possibile estensione all'Isola di Pasqua

ARGENTINA

LA PATAGONIA

Tra Cile e Argentina, all'estremità meridionale del continente americano, si estende la Patagonia, una regione vastissima e scarsamente popolata, fatta di spazi enormi e selvaggi, battuti dai venti gelidi provenienti dall'Antartide e una luce intensa e diffusa che crea immediatamente l'impressione di essere giunti alla "fine del mondo".

La porta di accesso al paese è **Buenos Aires**, la sua capitale elegante e monumentale.

Si prosegue in direzione della **Penisola Valdes** dove le colonie di pinguini, elefanti e leoni marini popolano le coste, protette da Riserve naturali che garantiscono la loro tranquillità e riproduzione.

La città più a sud del Continente americano, **Ushuaia**, è la porta della regione patagonica.

Da qui ci si sposta nel Parco Nazionale dei Ghiacciai sulle rive del lago Argentino per ammirare il famoso **Perito Moreno** e godere dei meravigliosi paesaggi ricchi di cime inviolate e boschi rigogliosi.

MODALITÀ

Viaggio con guide locali, trasporti interni con pulmini, collegamenti aerei interni con voli di linea, alloggio in hotel.

Quando partire: da ottobre a marzo

Durata media del viaggio: 15 giorni

Quanto costa: €€€€ (a partire da 4000 €, voli inclusi)

Interesse prevalente: naturalistico

Spirito di adattamento: 🏔️

IL NORD

Il viaggio inizia con la visita alla capitale Buenos Aires dove, accompagnati da una guida, visiteremo i luoghi più importanti della città terminando la giornata con il museo dell'Esma, dove sono raccolte testimonianze storiche delle deportazioni subite dagli oppositori politici delle dittature argentine.

Dalla capitale partiremo per la provincia di San Miguel de Tucuman, da lì ci sposteremo a Cafayate per proseguire poi in direzione di Salta, visiteremo la città e proseguiremo in direzione di Purmamarca passando per Salinas Grandes, ci addentreremo poi nella Puna per visitare la **Quebrada de Humahuaca**. Gli ultimi giorni saranno dedicati alle cascate di Iguazù, visiteremo prima il lato argentino, con la possibilità di ammirare il fronte d'acqua da più di otto punti panoramici, per poi terminare con il lato brasiliano.

MODALITÀ

Viaggio con guide locali, trasporti interni con mezzi privati e pubblici, collegamenti con voli di linea, alloggio in piccoli hotel.

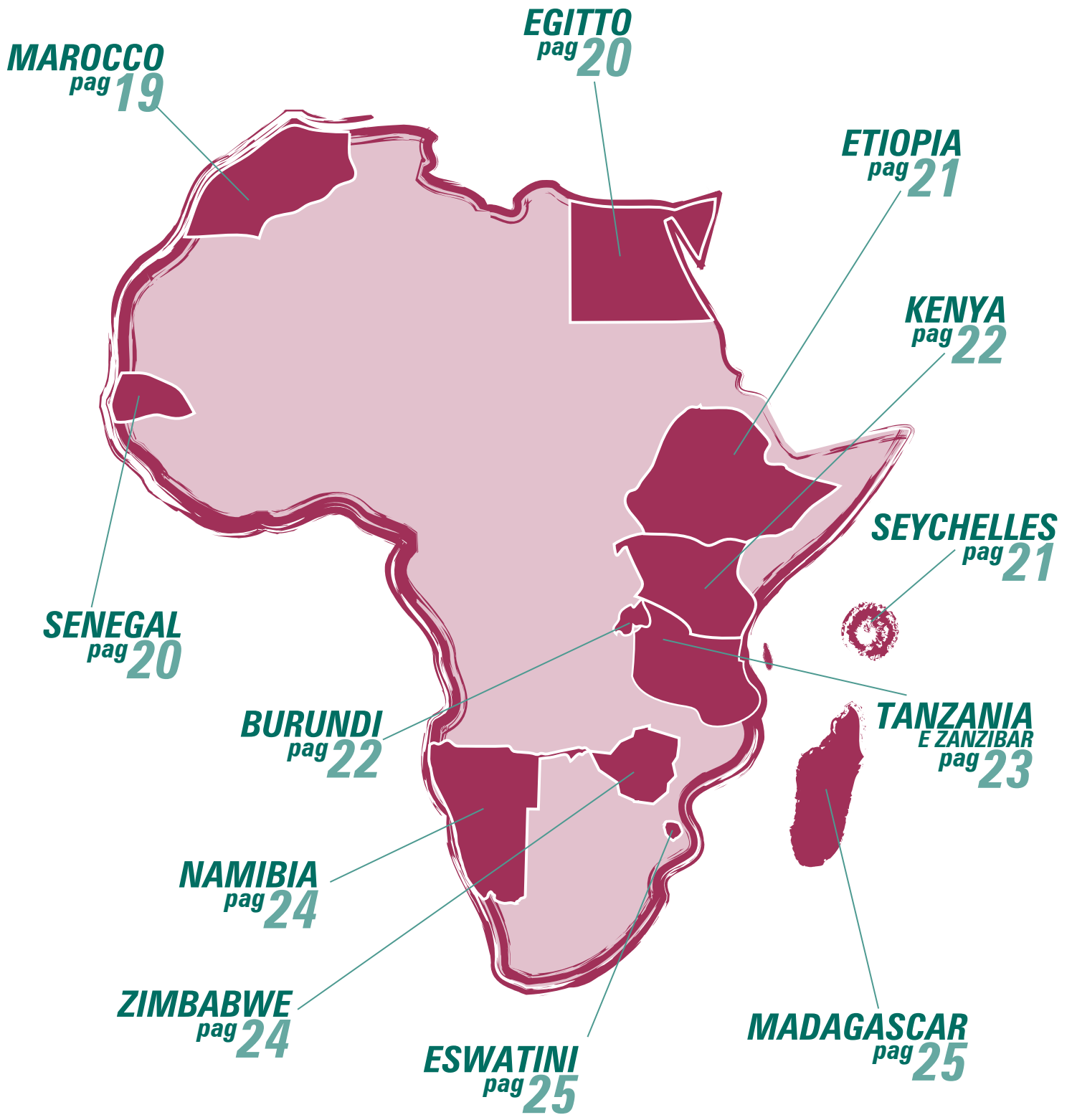
Quando partire: da marzo a novembre

Durata media del viaggio: 15 giorni

Quanto costa: €€€€ (a partire da 4000 €, voli inclusi)

Interesse prevalente: naturalistico

Spirito di adattamento: 🏔️



MAROCCO
pag 19

EGITTO
pag 20

ETIOPIA
pag 21

KENYA
pag 22

SENEGAL
pag 20

BURUNDI
pag 22

NAMIBIA
pag 24

ZIMBABWE
pag 24

ESWATINI
pag 25

SEYCHELLES
pag 21

TANZANIA
E ZANZIBAR
pag 23

MADAGASCAR
pag 25

MAROCCO

DESERTO - VALLE DELLA DRAA

Prima tappa del viaggio, Marrakech, la città rossa. Passando l'Alto Atlas si arriva a Taroudannt, la "piccola Marrakech", con le sue conerie della pelle e gli artisti argentieri. Da qui un percorso poco conosciuto porta ad Agdz, a sud di Ouarzazate, con sosta a Taliouine, centro della produzione del migliore zafferano del Marocco. Passeggiata nella palmeraie lungo il fiume Draa, che scorre pigro fra palme da dattero, **kasbah** e villaggi isolati. Distese di sabbia si alternano a zone pietrose nella regione dell'**Erg Lihodi**: tramonto tra le dune e notte in bivacco.

Sulla via del ritorno i dolci pendii lunari del Jebel Saghro porteranno a Ouarzazate e le sue kasbah. Il viaggio termina con la visita al piccolo villaggio montano di Imouzzet.

Quando partire: da ottobre ad aprile

Spirito di adattamento: 

CITTÀ IMPERIALI

Il viaggio per conoscere le due anime del Marocco, inestricabilmente unite da secoli di storia: l'araba con l'architettura islamica delle città imperiali e la berbera delle magiche montagne del Medio Atlas e della selvaggia regione del Rif. Da **Marrakech**, incontrando le donne di un'associazione per i diritti femminili, a Rabat, centro romano ed attuale capitale, fino a Fez, la più antica e tradizionale, e Meknes. Poi a Nord fra le montagne del Rif, per gustare l'atmosfera incantata della cittadina di **Chaouen**, e nella regione del Medio Atlas immersi nel parco nazionale di Ifrane fra monti, altopiani, laghi e foreste di cedri. Incontro con famiglie berbere e conoscenza dei progetti locali di sviluppo.

Quando partire: da aprile ad ottobre

Spirito di adattamento: 

REGIONE DELL'ARGAN

Si parte da Marrakech e si attraversa l'Alto Atlas per la spettacolare strada del Tizin'Test. Visita di Taroudannt con le sue conerie della pelle ed il laboratorio di un artista argentiere. Sosta nel Parco Nazionale di Souss-Massa, paradiso degli uccelli migratori, immerso fra dune di sabbia e scogliere a picco sull'oceano. Da qui, sempre lungo la costa atlantica, si procede verso nord fino a Sidi Kaouki, villaggio di surfisti, dove si incontrerà la comunità di berberi che vive nella regione. Dopo una passeggiata lungo la spiaggia sull'oceano tra dune e cascatelle, si farà visita ad una cooperativa femminile di produzione dell'olio di argan. Infine **Essaouira**, città del vento e della musica gnawa, con il suo porto antico, il mercato del pesce e le botteghe di tuia (un legno pregiato).

Quando partire: tutto l'anno
Spirito di adattamento: 

E' possibile organizzare itinerari combinati ad hoc, oltre che viaggi a piedi con diversi livelli di difficoltà

MODALITÀ

Accompagnatore che parla italiano e guide locali. Pernottamenti in *riad*, pensioni, presso comunità locali, in bivacco (solo nel deserto).

Durata media del viaggio: 10 giorni

Quanto costa:  (a partire da 1500 €, voli inclusi)

Interesse prevalente: naturalistico, etnico, culturale

EGITTO

CAIRO E L'OASI DI SIWA

Alla scoperta dell'oasi di Siwa, antica tappa carovaniera per il commercio dei datteri, nella zona desertica dell'Egitto nord occidentale. Anticamente **Siwa** era nota per il tempio dedicato al dio Sole (per gli egizi Amon), che ospitava un celebre oracolo a cui si rivolse nell'antichità anche Alessandro Magno, ricevendone favorevoli aiuti e la consacrazione a figlio della divinità. Arriviamo a Siwa percorrendo una delle due sole strade che la collegano al resto del paese, passando da Marsa Matrouh e **El Alamain**, luogo di note battaglie dell'esercito italiano. Dopo l'oasi e il deserto il tour prosegue con le grandi piramidi della piana di Giza e con l'affascinante museo del Cairo.

*Chi conosce le ingiustizie conosce anche,
come per incanto, il giusto a cui aspira.*

Nagib Mahfuz

IN FELUCA SUL NILO

Dopo la visita del Cairo ci spostiamo con volo interno ad Aswan per imbarcarci sulla feluca che ci porterà a **navigare** l'antico fiume consentendoci di attraccare presso luoghi di interesse archeologico e villaggi nubiani dove vivremo la quotidianità dei loro abitanti, alloggiando in piccoli alberghi e partecipando a vari momenti conviviali.

MODALITÀ

Viaggi con guide locali. Alloggio in hotel tre stelle, in ecoresort, imbarcazione e casa nubiana (in base ai programmi).

Quando partire: tutto l'anno

Durata media del viaggio: 8 giorni

Quanto costa: 🍷🍷 (a partire da 2000 €, voli inclusi)

Interesse prevalente: archeologico, naturalistico, sociale

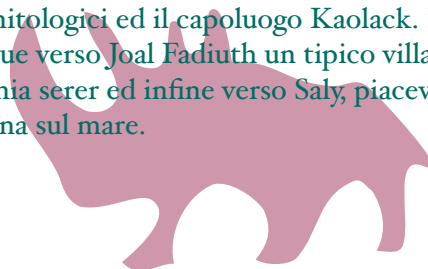
Spirito di adattamento: 🏞️🏞️

SENEGAL

TUTTI I COLORI DEL SENEGAL

Arrivando in capitale a **Dakar** sentiremo un'aria sub-sahariana ed euforica, visitando la parte nuova e la vecchia accogliente Medina. Dalla capitale partiamo per il Lago Retba, il villaggio di Fulani e Thies.

Salendo verso nord visiteremo Saint Louis, primo insediamento francese ed ex capitale dell'impero coloniale di cui conserva le vestigia. Viaggeremo poi verso il sud e il delta del **Sine Saloum**, con i suoi siti ornitologici ed il capoluogo Kaolack. Il viaggio prosegue verso Joal Fadiuth un tipico villaggio dell'etnia serer ed infine verso Saly, piacevole cittadina sul mare.



LA CASAMANCE E IL SUD

Dalla caleidoscopica capitale Dakar, passando per il Parco Nazionale del delta del Sine Saloum e la tropicale Petite Cote, si arriva all'estrema regione meridionale del Paese, oltre l'enclave Gambiana, per raggiungere la Casamance. Questa regione si differenzia dal resto del paese per la sua natura lussureggiante, e per il modo di vivere più ancorato alle culture antiche. La popolazione locale appartiene a numerose e diverse etnie, ognuna con la propria lingua, che si alternano tra i tanti villaggi della regione.

MODALITÀ

Viaggio con accompagnatore locale che parla italiano. Vitto e alloggio in pensioni locali e piccoli alberghi.

Trasporto con mezzi pubblici e privati.

Quando partire: tutto l'anno

Durata media del viaggio: 10 giorni

Quanto costa: 🍷🍷 (a partire da 2000 €, voli inclusi)

Interesse prevalente: etnico, culturale

Spirito di adattamento: 🏞️

ETIOPIA

NORD E DANCALIA

Il viaggio inizia nell'Etiopia settentrionale, tra i siti dichiarati Patrimonio Unesco, dal **lago Tana** con i suoi monasteri famosi per l'iconografia locale propria della religione cristiano-ortodossa, attraverso Gondar e i suoi castelli seicenteschi, per giungere alla magnifica **Lalibela**, la cosiddetta Petra Africana.

Dopo un tuffo nella storia e nell'affascinante cultura di questo paese, vi sposterete verso est, in Dancalia. Con varie aree che scendono sotto il livello del mare, la Depressione Dancala ha la fama di essere uno dei luoghi più caldi e inospitali della terra, ma certamente anche uno dei luoghi più affascinanti!

*Possibili anche itinerari combinati
nord-sud*

SUD - VALLE DELL'OMO

Un itinerario tra i villaggi locali alla scoperta del profondo sud dell'Etiopia.

Un viaggio fatto di volti, di tradizioni e di incontri con i popoli che abitano questa regione, tra cui gli Ari, gli Hamer, i Karo e gli Arbore. Il percorso è interessante anche dal punto di vista paesaggistico: dagli altipiani alla savana più secca ai laghi ferruginosi e salmastri di questa spaccatura preistorica del continente africano che è la **Rift Valley**. Prima di rientrare ad Addis Abeba è possibile, aggiungendo un paio di giorni, visitare la Missione della Consolata nella Lephis Forest, per conoscere il progetto.

MODALITÀ

Viaggio con accompagnatore locale, trasporti interni privati, alloggio in hotel, lodge ed in tenda (in Dancalia).

Quando partire: da ottobre a marzo (Nord); da luglio a marzo (Sud)

Durata media del viaggio: 13 / 11 giorni

Quanto costa: 🍷🍷🍷 (a partire da 3000 €, voli inclusi)

Interesse prevalente: culturale, naturalistico, etnico

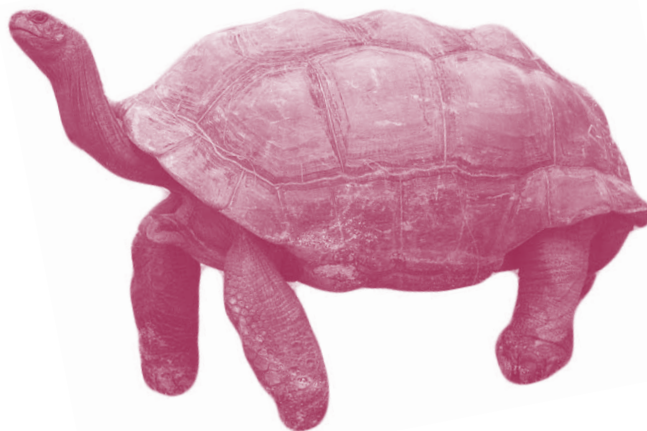
Spirito di adattamento: 🏕️

SEYCHELLES

VIVERE UN ECOSISTEMA

Un viaggio di ecoturismo fra mare, natura e cultura. Muovendosi a piedi o con piccole imbarcazioni, il visitatore può esplorare ambienti insoliti come foreste primeve di palme e mangrovie, cercare conchiglie ed altri animali marini su bassi fondali sabbiosi, esplorare poco sotto la superficie del mare **barriere coralline** ricche di pesci. Naturalmente senza rinunciare a passeggiate (e tintarella, se gradita!) su spiagge sconfiniate e solitarie e bagni in acque tiepide e cristalline.

In estrema sintesi: un paradiso di vacanze (in mare!) con al suo interno molti abitanti di un eden poco trasformato, che si può conoscere accompagnati da guide locali che hanno scelto di vivere in questi luoghi per passione.



MODALITÀ

Viaggio con assistenti locali, trasporti interni con traghetti, alloggio in guesthouse.

Quando partire: da febbraio a novembre

Durata media del viaggio: 12 giorni

Quanto costa: 🍷🍷🍷 (a partire da 3000 €, voli inclusi)

Interesse prevalente: naturalistico, etnico

Spirito di adattamento: 🏖️

KENYA

NEL CUORE DEL KENYA

Il Kenya è stato a lungo considerato meta turistica per eccellenza fra le destinazioni dell'Africa Orientale, per le sue spiagge paradisiache, i parchi nazionali con fauna selvatica tra cui i famosi "big Five", natura lussureggiante e popoli leggendari come i Maasai.

Il nostro viaggio comincia nella capitale Nairobi, metropoli africana in continuo fermento e dalle mille sfaccettature, dove visiteremo il Museo nazionale e alcuni progetti locali. Ci sposteremo poi verso nord-ovest, nella Rift Valley, fino al Parco nazionale del **Lago Nakuru**, per proseguire verso il complesso forestale Mau Forest, incontro con la comunità indigena Ogiek, cacciatori-raccoglitori che abitano nella foresta da tempi immemori. Successivamente raggiungeremo il lago Baringo, dove incontreremo gli Ilchamus e visiteremo un progetto nato da piccoli imprenditori locali sull'apicoltura e l'economia circolare.

Il viaggio termina con il soggiorno in **Riserva Maasai Mara**, ospiti della comunità maasai, i cui membri ci accompagneranno alla scoperta della fauna e della flora locali. Un'occasione straordinaria per conoscere questa piccola parte di Africa, scoprendone pole pole, la natura, gli abitanti, i modi, i pericoli e le contraddizioni.



Possibile estensione al mare

MODALITÀ

Viaggio con guide locali, alloggio in alberghi e lodge.

Quando partire: da gennaio a febbraio, da giugno a ottobre

Durata media del viaggio: 11 giorni

Quanto costa: €€€€ (a partire da 4000 €, voli inclusi)

Interesse prevalente: sociale, naturalistico

Spirito di adattamento:

BURUNDI

TAMBURI SACRI NEL CUORE D'AFRICA

Un viaggio nel cuore dell'Africa, dove ovunque la natura generosa offre colline scoscese coperte di vegetazione. Tra gli alberi si nascondono torrenti tumultuosi che si placano nei grandi laghi dove vivono uccelli di tutte le specie, coccodrilli e ippopotami.

E' la terra dei cieli e dei paesaggi sconfinati, mozzafiato: dalla grande pianura, coltivata da tempi immemorabili dalle mani dell'uomo, alle montagne coperte dalla **foresta primaria**. Paese di luoghi remoti e selvaggi.

Un itinerario studiato per conoscere le realtà di cooperazione economica e sociale e scoprire le bellezze naturali di questo piccolo paese che vuole risollevarsi dopo decenni di conflitti etnici.

MODALITÀ

Viaggio con autista e guide locali, vitto e alloggio in piccoli hotel a conduzione familiare e lodge.

Quando partire: da maggio a marzo

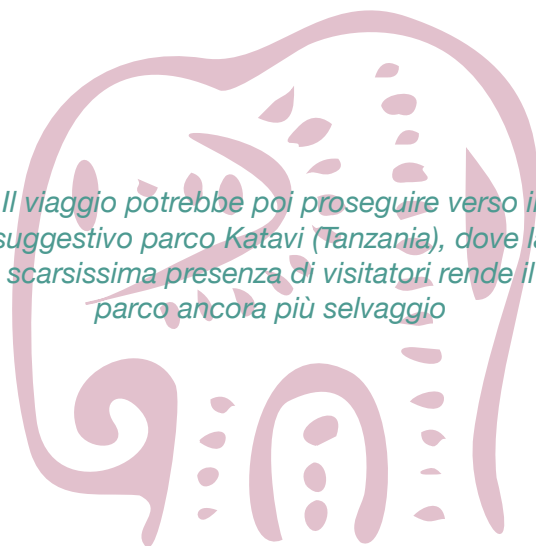
Durata media del viaggio: 15 giorni

Quanto costa: €€€€ (a partire da 4000 €, voli inclusi)

Interesse prevalente: etnico, naturalistico

Spirito di adattamento:

Il viaggio potrebbe poi proseguire verso il suggestivo parco Katavi (Tanzania), dove la scarsissima presenza di visitatori rende il parco ancora più selvaggio



TANZANIA

I PARCHI DEL NORD

Uno degli ambienti più spettacolari dell'Africa australe: dal lago Manyara, situato nel fondo della Rift Valley e circondato da foreste primarie e savane erbose, fino alle sterminate pianure del **Serengeti**, teatro dell'ultima grandiosa migrazione di migliaia di ungulati, tra i quali gnu e zebre, che ogni anno percorrono questo tratto alla ricerca di pascoli freschi. E ancora l'ottava meraviglia naturalistica del mondo: il cratere di **Ngorongoro**, ecosistema unico al mondo, dove in uno spazio ridotto convivono prede e predatori. Infine il meno noto Parco Tarangire, ricco di baobab e di elefanti. Durante il viaggio entreremo in contatto con i Masaai, i famosi pastori seminomadi che pongono al centro della loro esistenza la gestione delle mandrie e avremo occasione di immergerci nella vita di villaggio a Mto wa Mbu.

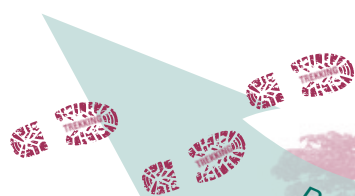
ZANZIBAR

L'isola di Zanzibar, per le sue bellezze naturalistiche e i paesaggi marini resi ancora più belli dalla presenza della barriera corallina e delle spiagge bianchissime, è già entrata a pieno titolo tra le mete turistiche classiche.

Ciò che noi proponiamo è una permanenza a Zanzibar che sia occasione per conoscere non solo le bellezze balneari dell'isola, ma anche le tradizioni, la cultura e l'entroterra...

Il viaggio si configura come un pacchetto flessibile a disposizione dei viaggiatori, che possono scegliere autonomamente la durata della permanenza e le attività da svolgere assieme alle guide. Per scoprire le diverse zone dell'isola suggeriamo anche, in base alle esigenze, di suddividere la permanenza soggiornando in località diverse.

I pernottamenti che proponiamo sono in strutture immerse in giardini tropicali, edificate nel pieno rispetto dell'ambiente circostante e della cultura del luogo, con un impatto positivo diretto sulle comunità in cui sorgono.



Possibili anche itinerari combinati
o viaggi a piedi sul Kilimanjaro

MODALITÀ

Viaggio con accompagnatori locali. Trasporti con mezzi 4x4. Pernottamenti in lodge con elevato standard di servizi e comfort.

Quando partire: da giugno a febbraio

Durata media del viaggio: 8 giorni

Quanto costa: €€€ (a partire da 3000 €, voli inclusi)

Interesse prevalente: naturalistico

Spirito di adattamento: 🦒

MODALITÀ

Pacchetto flessibile a seconda delle esigenze. Facilmente adattabile anche a famiglie con bambini.

Quando partire: da dicembre a marzo, da giugno a ottobre

Durata media del viaggio: 10 giorni

Quanto costa: €€ (a partire da 1500 €, voli inclusi)

Interesse prevalente: sociale, naturalistico

Spirito di adattamento: 🦒

NAMIBIA

DAL NAMIB AL PARCO ETOSHA

Un viaggio di 15 giorni che ci porterà alla scoperta di questo paese nel sud-ovest africano.

Dalla capitale Windhoek ci si sposta nel deserto del Namib, con le spettacolari **dune di Sossusvlei**, le più alte del mondo; si procede verso l'Oceano Atlantico con la cittadina di Swakopmund, in perfetto stile coloniale bavarese; poi verso la Damaraland, remoto angolo di mondo popolato di particolari animali della Savana.

Paesaggi indimenticabili caratterizzeranno il nostro viaggio attraverso la Namibia, dove non mancherà la possibilità di entrare in contatto con le culture degli Himba e degli Owambo, due delle principali etnie del paese.

Il viaggio conclude verso il **Etosha National Park** popolato da varie specie di animali dove oltre al safari sarà possibile fare anche un breve passeggiata nella depressione salina dell'Etosha Pan.

Tutto questo in un viaggio con mezzi privati e autista o, in alternativa, in formula self drive con auto a noleggio e pernottamenti per godere in solitaria delle meravigliose atmosfere del paese.



MODALITÀ

Viaggio con accompagnatore locale parlante inglese. Trasporti interni con auto e 4x4.

Pernottamenti in lodge e hotel.

Il viaggio può essere fatto anche in modalità *self drive*.

Quando partire: tutto l'anno

Durata media del viaggio: 15 giorni

Quanto costa: 🍷🍷🍷🍷 (a partire da 4000 €, voli inclusi)

Interesse prevalente: naturalistico, etnico

Spirito di adattamento: 🏠

ZIMBABWE

DOVE LE PIETRE RACCONTANO

Quando pensiamo allo Zimbabwe la prima cosa che ci viene in mente sono le grandi **Cascate Victoria** (Mosy oa Tunia in lingua Mokolo "il fumo che tuona") tra le più famose e grandi al mondo.

Ma lo Zimbabwe, di fatto, è anche molto altro: è custode dell'unico sito megalitico dell'Africa Subsahariana, offre panorami variegati che passano da foreste inesplorate a savane ricche di animali e formazioni granitiche che l'erosione degli agenti atmosferici, nel corso di circa 2 miliardi di anni, ha trasformato in bizzarre forme di cupole e guglie. Animali selvatici e villaggi rurali si mescolano in maniera omogenea con ritmi scanditi dalla lentezza dello scorrere delle acque dei fiumi e dei laghi.

Il nostro viaggio combina i vari aspetti del paese, da Great Zimbabwe alle Matopo Hills, al Hangwe National Park uno dei parchi africani più estesi, fino ad arrivare alle grandiose Cascate Vittoria.

Durante gli spostamenti tra le varie località ci sono molte possibilità di avvistare i grandi animali e di visitare villaggi dove interagire con gli abitanti che accolgono sempre il viaggiatore con grande ospitalità.

MODALITÀ

Viaggio con accompagnatore locale parlante italiano, mezzi privati, sistemazioni in hotel, lodge e campi tendati mobili.

Quando partire: tutto l'anno

Durata media del viaggio: 14 giorni

Quanto costa: 🍷🍷🍷🍷 (a partire da 4000 €, voli inclusi)

Interesse prevalente: naturalistico

Spirito di adattamento: 🏠🏠🏠

MADAGASCAR

ESWATINI

UN'ISOLA CONTINENTE

La cultura, le tradizioni, la natura di un'isola-continente. Per molti aspetti il Madagascar è un pezzo d'Africa con caratteristiche assolutamente singolari.

Partendo dalla capitale **Antananarivo**, visiteremo: Ambatolampy, cittadina dell'altopiano dove si è sviluppato un insolito artigianato molto rudimentale per la produzione di pentole in alluminio utilizzate in tutta l'isola; Antsirabe, capitale malgascia al tempo della colonizzazione francese. A Betafo, famosa per la produzione di tegole per tetti, escursione tra risaie e villaggi di agricoltori. Ambositra è la capitale dell'artigianato (che viene venduto anche attraverso il commercio equo e solidale). Fianarantsoa è nota per lo straordinario numero di chiese (protestanti e cattoliche). La zona di Ambalavao è famosa anche per la produzione della carta Antaimoro prodotta artigianalmente da fibre vegetali. Prima di arrivare al mare di **Tulear**, visiteremo il parco dell'Isalo.

Da Ankilibe ci si dirige verso Sant'Augustin lungo un piccolo tratto di costa, poi in piroga a vela si proseguirà verso Anakao.

Sono possibili anche viaggi che approfondiscono le visite a Parchi e Riserve Naturali.

MODALITÀ

Viaggio con accompagnatori locali, talvolta affiancati da mediatore culturale dall'Italia nei viaggi di gruppo. Trasporti interni con mezzi privati e pubblici, alloggio in piccole pensioni, bugalow e/o missioni.

Quando partire: tutto l'anno

Durata media del viaggio: 16 giorni

Quanto costa: €€€ (a partire da 3000 €, voli inclusi)

Interesse prevalente: etnico, naturalistico

Spirito di adattamento: 

VIAGGIO TRANSFRONTALIERO

Questo itinerario speciale vuole esplorare come in un'area molto piccola si possa entrare in contatto con 3 realtà, lingue e culture completamente diverse.

Eswatini (ex Swaziland) è un piccolo regno indipendente racchiuso tra Sudafrica e Mozambico, noto per le sue molte riserve naturali e per le ricche tradizioni della popolazione Swazi.

Conosceremo il cuore e l'anima di questo piccolo Paese visitando i progetti sostenuti da **COSPE**: andremo presso la comunità di Shewula, dove visiteremo una banca dei semi e un centro di trasformazione agricola; dormiremo in strutture frutto di progetti delle comunità locali.

Ammireremo la cascata di Malalotja, cammineremo nella natura incontaminata del Mlilwane Wildlife Sanctuary.

Poi, attraversando le **montagne Lubombo**, arriveremo sulle spiagge subtropicali di Punta d'Ouro e Kosi Bay (al confine tra Mozambico e Sudafrica), rilassandoci sul mare e apprezzando la diversità di cultura, lingua e tradizioni di questi Paesi, così vicini eppure così differenti da Eswatini.

Durante il viaggio saremo accompagnati da un **mediatore culturale italiano** di COSPE, che ci aiuterà a comprendere le tipicità e le diversità di questi tre Paesi tra loro vicini eppure anche diversi.

MODALITÀ

Viaggio con guide locali e mediatore culturale italiano. Trasporti interni con mezzi privati.

Pernottamento in *rondavel*, lodge e campi tendati.

Partenza di gruppo: dal 2 al 17 agosto

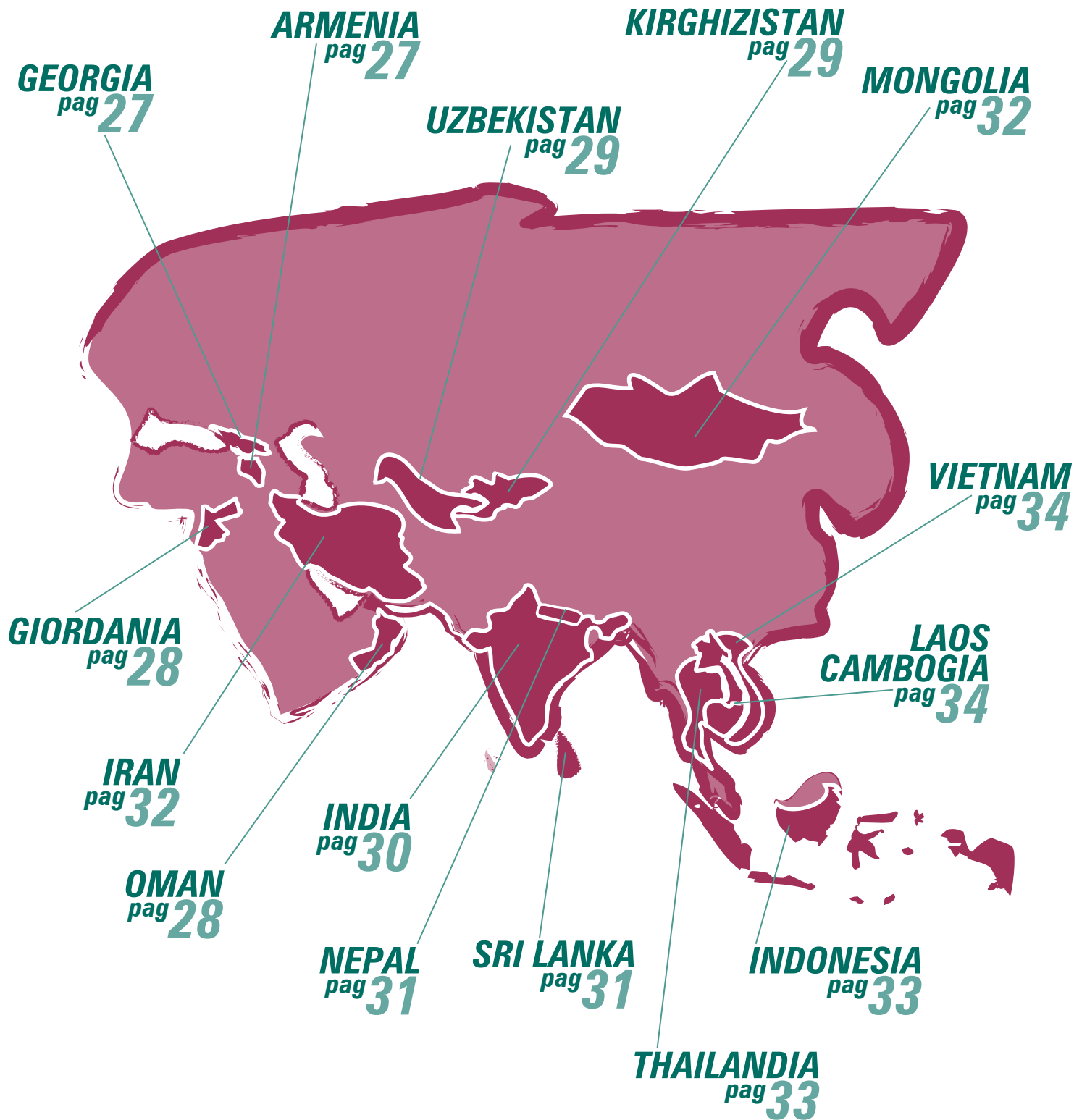
Durata del viaggio: 16 giorni

Quanto costa: €€€€ (a partire da 4000 €, voli inclusi)

Interesse prevalente: sociale, naturalistico

Spirito di adattamento: 





ARMENIA

PAESE DI PIETRE URLANTI

L'Armenia è un piccolo stato grande circa come il Piemonte, collocato nel **Caucaso** meridionale tra il mar Nero e il mar Caspio. In un territorio da sempre invaso da popolazioni diverse, l'Armenia è una repubblica indipendente solo dal 1991. La cultura armena è frutto di un antico legame tra chiesa cristiana e "cultura del libro". I testi medioevali armeni rappresentano, assieme al patrimonio architettonico, la reliquia più preziosa di un passato che ha più volte rischiato di venire travolto dalla storia.

Il viaggio ci permetterà di conoscere a fondo quest'angolo remoto d'Europa, tradizionalmente cosmopolita e ponte tra Oriente e Occidente. La capitale Yerevan con il suo centro in tufo, il Matenadaran con i suoi antichi e rari manoscritti, le preziose chiese, gli inaccessibili monasteri arroccati tra guglie rocciose, sull'orlo di precipizi o immersi in fitti boschi di noci, le splendide architetture, i paesaggi remoti ed i tesori naturali, fanno dell'Armenia una meta non comune, un luogo mistico.

GEORGIA

ARCAICA BELLEZZA

Situata sulla linea di demarcazione tra Europa e Asia, la Georgia ci accoglie con la sua capitale **Tblisi**, centro nevralgico delle attività commerciali del Paese, situata sull'antica Via della Seta.

Dopo la visita di Tblisi, ci attende la città di **Mtskheta** dove, secondo la tradizione, è custodita la tunica di Gesù. Il programma si snoda poi nella regione di Kakheti, ricca di vigneti, residenze nobili e monasteri costruiti su alture un tempo inarrivabili, dalle cui sommità lo sguardo si perde in panorami di pace e tranquillità.

Qui conosceremo la proverbiale ospitalità georgiana, tra degustazioni e pranzi tipici, faremo una vera immersione nella tradizione vitivinicola della regione e le sue particolari tecniche di lavorazione dell'uva.

Itinerari combinabili tra Armenia e Georgia

MODALITÀ

Viaggio con accompagnatore locale parlante italiano, trasporti interni con mezzi privati, alloggio in piccoli alberghi a conduzione familiare o presso famiglie locali.

Quando partire: tutto l'anno

Durata media del viaggio: 8 giorni

Quanto costa: € € (a partire da 2000 €, voli inclusi)

Interesse prevalente: sociale, culturale

Spirito di adattamento: 🏰

MODALITÀ

Viaggio con accompagnatore locale parlante italiano, mezzi privati, alloggio in piccoli hotel e bed and breakfast.

Quando partire: da marzo a novembre

Durata media del viaggio: 9 giorni

Quanto costa: € € (a partire da 2000 €, voli inclusi)

Interesse prevalente: sociale, naturalistico

Spirito di adattamento: 🏰

GIORDANIA

ARCHEOLOGIA E NATURA

Viaggio alla scoperta dei siti archeologici e naturali più belli della Giordania con visite ad Associazioni e Cooperative volte allo sviluppo ed al sostegno economico delle donne.

Un itinerario che farà apprezzare i mosaici di Madaba, le rovine di Jerash, il fascino del deserto del **Wadi Rum**; i luoghi ove sono state poste le fondamenta della religiosità cristiana accanto ad aree naturali di sconcertante bellezza, come la biosfera di Dhana e le scogliere biancheggianti di sale del Mar Morto.

Conosceremo le cooperative femminili e scopriremo la misteriosa **Petra**, la città rosa scavata nella roccia. Durante il tour avremo modo di condividere il pranzo con una famiglia locale di religione cristiana che convive con una maggioranza islamica.

MODALITÀ

Viaggio con guida parlante italiano per tutte le escursioni, trasporti interni con pulmini privati, alloggio in piccoli alberghi e una notte in campo tendato.

Quando partire: tutto l'anno

Durata media del viaggio: 8 giorni

Quanto costa: €€ (a partire da 2000 €, voli inclusi)

Interesse prevalente: archeologico, naturalistico

Spirito di adattamento: 🏰

OMAN

TRA PASSATO E FUTURO

Il paese più romantico di tutta la penisola araba, l'Oman abbaglia per i colori e la luce, ma non solo...

Le sue fortezze, i castelli, gli altipiani e le gole profonde, fanno del viaggio una scoperta quotidiana che affascina e riempie gli occhi di bellezza. Dalla capitale **Muscat**, che presenta una parte antica e una modernissima, ricca di edifici moderni, ci si inoltra all'interno verso l'altipiano dove si incontrano fortezze di epoche antiche, villaggi animati da *souq* vivaci e laboriosi, per arrivare fino alle gole ricche di bacini di acqua fresca e limpida nei quali ristorarsi dopo ore di viaggio in auto.

Nel deserto di Wahiba Sands, avremo modo di conoscere meglio i veri abitanti della penisola, i beduini, con i quali ci sarà modo di condividere qualche momento, prima di raggiungere le coste da dove partiremo per un'escursione in barca alle incontaminate **isole Dymaniat** per incontrare i delfini che nuotano nelle loro acque protette.

MODALITÀ

Viaggio con guida/autista parlante inglese, sistemazione in hotel e campo tendato fisso, trasferimenti con mezzi privati.

Quando partire: da ottobre a maggio

Durata media del viaggio: 10 giorni

Quanto costa: €€€ (a partire da 3000 €, voli inclusi)

Interesse prevalente: naturalistico, storico

Spirito di adattamento: 🏰



UZBEKISTAN

SULLE TRACCE DI TAMERLANO

Il viaggio proposto ripercorre la leggendaria via della seta che univa Pechino al Mar Mediterraneo: da Bukhara a Samarcanda, aprendo una finestra sulla condizione di questo stato che è il più ricco di storia fra tutte le repubbliche dell'Asia centrale, situato nell'antica culla formata dai fiumi Amu-Darya e Syr-Darya.

Un viaggio che si snoda dall'antico Khanato di **Khiva**, attraverso i castelli del deserto del Khizil Khum, su fino a Nukus per poi ritornare verso sud.

Dopo aver passato la notte nel deserto, nelle tipiche *yrte*, procederemo verso Bukhara e poi al remoto lago Aydarkul, immerso in un paesaggio incontaminato.

Raggiungeremo **Samarcanda**, la città capitale del regno di Tamerlano, un'incredibile miscela tra oriente ed occidente. Dopo una tappa a Shakhrisabz, città natale di Tamerlano, il viaggio termina con la visita della moderna capitale Tashkent.



Possibili estensioni:

verso il **Lago d'Aral**, che sta cedendo il posto ad un impressionante paesaggio semidesertico puntellato di relitti di imbarcazioni
verso la **Valle di Fergana**, finalmente aperta al turismo con le sue peculiarità e ricchezze culturali

MODALITÀ

L'itinerario prevede la presenza costante di un accompagnatore locale che parla italiano.

Trasporti interni con auto/pulmino con autista, alloggi in piccoli alberghi e *yrta* (tipiche tende in feltro).

Quando partire: tutto l'anno

Durata media del viaggio: 11 giorni

Quanto costa: €€ (a partire da 2000 €, voli inclusi)

Interesse prevalente: culturale

Spirito di adattamento: 🏔️

KIRGHIZISTAN

SPAZIO E TEMPO SCONFINATI

Il Kirghizistan è una nazione di straordinaria bellezza naturale: un luogo magico di paesaggi incontaminati, steppe piatte, deserti aridi, verdi colline ondulate, profonde gole, turbolenti fiumi con cascate che precipitano dai lati delle pareti di montagna, meravigliose foreste di noci e abeti, interminabili pascoli estivi di alta montagna (*jailoos*) con i pastori nomadi che abitano nelle tipiche *yrta*, cime innevate di stupefacente bellezza.

Questa è una terra dove gli avvoltoi e le aquile sveltano nei cieli.

Un viaggio emozionante a contatto con una natura incontaminata, un itinerario che ha lo scopo di far gustare al massimo le bellezze naturali di questo splendido paese e allo stesso tempo di far conoscere la vita dei suoi abitanti, sia nelle cittadine che nei campi tendati della popolazione nomade.

Il contatto stretto con la gente del posto è reso possibile grazie alla collaborazione con una rete di turismo comunitario, che privilegia l'ospitalità presso gli abitanti, la partecipazione alla vita locale ed il rispetto dell'ambiente naturale e culturale.



MODALITÀ

Viaggio con guide locali, alloggio in alberghi, guesthouse, famiglia e *yrta*.

Quando partire: da giugno a settembre

Durata media del viaggio: 12 giorni

Quanto costa: €€ (a partire da 2000 €, voli inclusi)

Interesse prevalente: sociale, naturalistico

Spirito di adattamento: 🏔️

INDIA

**L'INDIA È UN MONDO A PARTE DOVE
PASSATO E PRESENTE CONVIVONO
TRA AVANGUARDIA TECNOLOGICA E
SPIRITUALITÀ.**

**IN QUESTO IMMENSO PAESE PROPONIAMO
DIVERSI ITINERARI CHE POSSONO ESSERE
COMBINATI TRA LORO**

NORD E VARANASI

Un programma che fornirà una prima visione del meraviglioso patrimonio religioso e culturale che offre questo grande paese. Ogni tappa del tour consente di entrare in contatto con i diversi aspetti e anime che lo caratterizzano. A Delhi ci sarà un primo approccio con la vita caotica delle grandi città con mercati e templi. Agra ci riporta ai tempi del grande impero Moghul e Khajuraho affascinerà per l'atmosfera ed i magnifici templi. Il tour termina con la città che più di tutte incarna lo spirito religioso del paese: Varanasi, la città attraversata dal Gange, il grande fiume sacro.

Quando partire: da ottobre a marzo

RAJASTHAN

Viaggio alla scoperta dei tesori nascosti dell'India più desertica, tra villaggi rurali e tradizioni culturali. Dalla capitale Nuova Delhi, il programma si snoda nella regione del Rajasthan toccando tutte le principali città che ne fanno una delle mete più fiabesche: Jaipur, Udupur, Jaisalmer.

Tra palazzi e haveli della dinastia Moghul si potrà conoscere la vita dei bazar e dei mercati sempre vivaci e colorati, oltre alla storia e alle tradizioni di questa regione che più di altre è ricca di testimonianze architettoniche.

Quando partire: da ottobre a marzo



KERALA E KARNATAKA

Litinerario proposto consente di avere una panoramica delle località più significative di due stati dell'India del Sud, apprezzando le diverse caratteristiche di entrambi.

Il Kerala una sottile striscia lungo la costa sud occidentale della regione indiana, vanta circa 600 km di costa con spiagge delimitate da palmeti che l'hanno resa famosa per la loro bellezza, spiagge, lagune, fiumi, colline e piantagioni di tè e caffè.

Il Karnataka stato meno conosciuto e meno frequentato del Kerala, presenta paesaggi montani, natura incontaminata e città ricche di architettura religiosa.

Quando partire: da novembre a marzo

LADAKH, PICCOLO TIBET

Spettacolari monasteri sperduti tra **Himalaya** e Karakorum: la vita nei villaggi d'alta quota.

Il Ladakh è un angolo di Tibet rimasto per ragioni politiche in territorio indiano, qui la tradizione buddista è ancora intatta e la dura vita di montagna non è molto cambiata nei secoli.

Con l'obiettivo di comprendere più a fondo la realtà complessa di questo paese, il nostro viaggio prevede l'incontro con associazioni che si occupano della conservazione delle tradizioni e della cultura rurale e tibetana.

Quando partire: da maggio a ottobre

MODALITÀ

Guide locali parlanti inglese (italiano su richiesta), trasporti privati, alloggi in piccoli hotel.

Durata media del viaggio: 12/16 giorni

Quanto costa: €€ (a partire da 2000 €, voli inclusi)

Spirito di adattamento:

In ques
trekking

NEPAL

TIGRI E TEMPLI

Viaggio alla scoperta dei paesaggi e dei numerosi templi e palazzi che questo affascinante paese offre al visitatore. Il Nepal è un paese molto povero economicamente ma ricchissimo di bellezze naturali e architettoniche. Il nostro programma parte dalla valle di **Kathmandu** per dipanarsi poi lungo un filo invisibile attraverso villaggi e città che ci riportano in tempi lontani dove incontriamo le tracce dei vari regni che nei secoli si sono succeduti, tra Kathmandu, Patan e Bhaktapur arrivando poi a Pokhara da dove, con un breve trekking di qualche giorno, si può ammirare la maestosità dell'**Annapurna**.

Nella parte sud del paese, dove il nostro viaggio entra nel parco Chitwan, il paesaggio cambia completamente, assumendo ritmi e colori della giungla subtropicale, che qui fa da padrona con numerose specie di uccelli esotici, rinoceronti, coccodrilli.

Un viaggio che ci immergerà nella straordinaria varietà culturale e paesaggistica del Paese consentendoci di passare dalle più alte montagne della terra ad affascinanti opere architettoniche create dall'uomo.

...sti itinerari è possibile l'inserimento di
...g adatti ad ogni livello di preparazione

MODALITÀ

Guide locali parlanti inglese, trasporti privati.
Breve percorso di trekking di bassa difficoltà.

Quando partire: da marzo a giugno,
da ottobre a dicembre

Durata media del viaggio: 16 giorni

Quanto costa: €€€ (a partire da 3000 €, voli inclusi)

Interesse prevalente: etnico, naturalistico, trekking

Spirito di adattamento: 

SRI LANKA

NEL VERDE SPLENDEnte

“Venerabile isola che risplende”, questo è il nome che il suo popolo gli ha dato nel 1972, dopo essere stata chiamata con vari nomi attribuitigli da altri popoli: Taprobane gli antichi greci; Serendib gli arabi (da cui il termine “serendipità”); Ceilão i portoghesi; Ceylon gli inglesi.

E davvero risplende questa terra, grazie al verde che la ricopre, alle onde dell'oceano, ai candidi **stupa** buddisti, ai colorati sari delle donne, ai variopinti templi induisti...

Un Paese che con forza e solidarietà è riemerso dopo 26 anni di guerra civile e dopo il tragico tsunami del 2004.

Lo visiteremo accompagnati da una guida-autista locale, parlante italiano, che ci consentirà di venire a contatto con suoi abitanti: dalle antiche città dei primi insediamenti, ai remoti villaggi abitati da contadini, dove la vita scorre lenta e ritmata dai tempi della natura. Visiteremo inoltre dei parchi naturali creati per preservare le numerose varietà di flora e fauna che rendono questa parte di pianeta particolarmente ricco di bellezze.

MODALITÀ

Viaggio con autista locale parlante italiano. Alloggio in piccoli alberghi. Trasporti interni con auto privata.

Quando partire: tutto l'anno

Durata media del viaggio: 15 giorni

Quanto costa: €€ (a partire da 2000 €, voli inclusi)

Interesse prevalente: storico, sociale

Spirito di adattamento: 

IRAN

LA TERRA DEI RE

Viaggio che ci porta sulle orme della grande e antica Persia. Dopo un primo incontro con Teheran, capitale caotica e trafficata, ci spostiamo in direzione di Shiraz, per visitare **Persepoli**, antica città sacra fondata da Dario nel 524 a C., qui incontreremo la tribù nomade Qashqai, di lingua turca, con la quale passeremo un'intera giornata.

Dopo Shiraz ci spostiamo a Pasargade per ammirare la tomba dell'imperatore Ciro II e le altre testimonianze del grande impero interculturale Persiano.

Il viaggio ci porta poi a Yazd, storica roccaforte dei seguaci di Zarathustra, importante tappa lungo la carovaniere percorsa dai mercanti che esportavano le loro sete e i loro tappeti.



MODALITÀ

Viaggio con accompagnatore locale parlante inglese (italiano per minimo 4 partecipanti)

Alloggi in piccoli alberghi, trasporti con mezzi privati.

Quando partire: da marzo a novembre

Durata media del viaggio: 11 giorni

Quanto costa: 🍷🍷 (a partire da 2000 €, voli inclusi)

Interesse prevalente: storico, culturale

Spirito di adattamento: 🏰

MONGOLIA

LA CULTURA NOMADE

Un incredibile viaggio nelle terre affascinanti e sconosciute della Mongolia. Dal Deserto del Gobi ai Monti Altai incontreremo la cultura dell'unica nazione al mondo con una popolazione interamente nomade: i Mongoli. Tra mandrie di cavalli allo stato brado, laghi incantati e yak docili nelle steppe, seguiremo le tracce del più grande condottiero di tutti i tempi: **Gengis Khan**.

Affronteremo i guadi e le tortuose piste che si snodano nella steppa. Attraverseremo la sterminata prateria mongola verso sud fino a raggiungere le maestose dune del Deserto del Gobi. Da qui riprenderemo il cammino verso Nord, l'antica capitale **Kharkhorin** ed il suo monastero circondato da 108 magnifici stupa e le acque limpide e ghiacciate del Lago Khovsgol. Gusteremo yogurt di yak e le semplici ma prelibate vivande mongole, berremo *airag* (latte di cavalla fermentato), ascolteremo canti Kòdmi riscaldati dal crepitio del fuoco nelle gher, accoglienti tende mongole.

Per chi parte a luglio sarà possibile assistere al **festival del Naadam**, dove cavalieri, arcieri e lottatori si sfidano alle tradizionali arti del combattimento.

MODALITÀ

Viaggio con guide locali in lingua inglese o italiana. Trasporti interni con minivan 4x4, alloggio in piccoli alberghi e in *Gher* (tradizionali tende mongole).

Quando partire: da maggio a ottobre

Durata media del viaggio: 15 giorni

Quanto costa: 🍷🍷🍷 (a partire da 3000 €, voli inclusi)

Interesse prevalente: naturalistico, culturale

Spirito di adattamento: 🏰

THAILANDIA

DA NORD A SUD

Viaggio per gli amanti della natura e della cultura esotica, con un pizzico di avventura tra le foreste tropicali thailandesi. Dall'Italia si vola a Bangkok, visitata la capitale ci si sposta a ovest per soggiornare sul fiume Kwai, passando dall'omonimo ponte costruito durante la seconda guerra mondiale e dalla tranquilla cittadina di **Kanchanaburi**, da qui faremo escursioni in zattera sul fiume e passeremo una giornata presso il centro di recupero degli elefanti.

Rientrati a Bangkok si parte poi in direzione **Chiang Mai**, cittadina medioevale a nord-ovest del paese con più di 300 templi buddisti. Chiang Mai sarà la base per una serie di escursioni nella giungla e nel parco nazionale Doi Inthanon. Si vola poi a sud, verso Phuket o Krabi durante la stagione invernale, mentre per i mesi estivi il soggiorno mare è previsto sull'isola di Koh Samui.

MODALITÀ

Viaggio con guide locali parlanti italiano. Trasporti interni con mezzi privati e con treno/bus di linea. Alloggio in alberghi di categoria tre stelle con prima colazione.

Quando partire: tutto l'anno

Durata media del viaggio: 12 giorni

Quanto costa: €€ (a partire da 2000 €, voli inclusi)

Interesse prevalente: naturalistico, culturale

Spirito di adattamento: 🏞️

INDONESIA

UN ARCOBALENO DI CULTURE

L'Indonesia è l'arcipelago più grande del mondo, il numero di isole che lo compongono varia da 17500 a 18300: ancora gli esperti non sanno darci una cifra definitiva!

Sparse tra gli oceani Indiano e Pacifico, idealmente collegano due continenti, quello asiatico e quello Australe. Le **isole** abitate regolarmente sono meno di mille, le altre sono coperte da giungla e foreste. Un paese di queste dimensioni e con questa varietà di paesaggi ospita un numero incredibile di piante e animali, paesaggi di ogni tipo: vulcani, montagne da scalare, foreste e spiagge tropicali. Sono centinaia i **gruppi etnici** che lo popolano con un numero inquantificabile di lingue e dialetti, tutte le religioni vi sono rappresentate, molte con testimonianze architettoniche e storiche importanti. Con i nostri programmi cerchiamo di dare una panoramica generale del Paese, la storia, la natura e le spiagge. Giava, Bali e la terra dei Toraja sono alcune delle tappe che compongono le nostre proposte nell'arcipelago.



MODALITÀ

Guide locali parlanti inglese, trasporti privati, alloggi in piccoli hotel.

Quando partire: tutto l'anno

Durata media del viaggio: 15 giorni

Quanto costa: €€€ (a partire da 3000 €, voli inclusi)

Interesse prevalente: culturale, sociale

Spirito di adattamento: 🏞️

VIETNAM

LA REGIONE INDOCINESE

Affascinante viaggio alla scoperta di quella che un tempo era la regione dell'Indocina.

Un viaggio che farà conoscere gli aspetti storici e culturali più caratteristici di questo Paese che è in profonda trasformazione dopo aver combattuto e vinto sia la colonizzazione francese sia la sanguinosa guerra contro gli Stati Uniti.

Il viaggio conduce dapprima verso la leggendaria **Baia di Halong**, per poi proseguire verso le meno note zone rurali nella provincia di Hang Kia, caratterizzata da villaggi tipici, o verso le zone montuose di **Sa Pa**, dove vivono minoranze etniche che suscitano stupore nel viaggiatore mantenendo usi e costumi tradizionali.

Si procede poi con la visita di città storiche e ricche di charme, come Hanoi, Hue e Hoi An.

Si ammireranno i bellissimi paesaggi delle risaie che si estendono ovunque, fino ad arrivare nel sud del Paese, nella modernissima Ho Chi Minh City (ex Saigon), punto di partenza per poter fare anche escursioni in barca sul delta del **Mekong** ed incontrare la popolazione locale scoprendo i villaggi e i mercati galleggianti.



*Possibili viaggi transfrontalieri
tra i Paesi dell'Indocina*

MODALITÀ

Viaggio con accompagnatori locali parlanti italiano o inglese. Alloggi in hotel e homestay, trasporti con mezzi pubblici e privati.

Quando partire: tutto l'anno

Durata media del viaggio: 15 giorni

Quanto costa: €€€ (a partire da 3000 €, voli inclusi)

Interesse prevalente: etnico, culturale

Spirito di adattamento:

LAOS E CAMBOGIA

LUNGO IL MEKONG

Un itinerario che attraversa due Paesi della regione Indocina, iniziando dal Laos che offrirà emozioni forti con la visita a **Luang Prabang**, dichiarata dall'Unesco patrimonio dell'umanità, e le zone naturali che offrono stupendi paesaggi tra grotte, foreste, cascate e piscine naturali.

Il viaggio prosegue verso la Cambogia, dove si percorrerà a bordo di un battello un tratto del grande fiume Mekong, lungo il quale la vita quotidiana si svolge tra mercati galleggianti e paesi contadini.

Phnom Penh vi accoglierà nel suo splendido **Palazzo Reale** scintillante di luce dorata e si potrà visitare la Pagoda d'Argento e il Museo Nazionale.

Il viaggio prosegue nella città di **Angkor** per scoprire i suoi più bei templi khmer, testimonianza della splendida architettura dell'epoca angkoriana: dai visi enigmatici del tempio Bayon, alle porte mitiche della città d'Angkor Thom, alle pietre nascoste nella vegetazione del tempio Ta Phrom.

Questo viaggio terminerà con la visita dei templi del group Roluos... un circuito indimenticabile!

MODALITÀ

Viaggio con accompagnatori locali parlanti italiano o inglese. Alloggi in hotel e homestay, trasporti con mezzi pubblici e privati.

Quando partire: da novembre a maggio

Durata media del viaggio: 15 giorni

Quanto costa: €€€ (a partire da 3000 €, voli inclusi)

Interesse prevalente: naturalistico, storico

Spirito di adattamento:



CONDIZIONI GENERALI DI CONTRATTO DI VENDITA DI PACCHETTI TURISTICI

CONTENUTO DEL CONTRATTO DI VENDITA DEL PACCHETTO TURISTICO

Costituiscono parte integrante del contratto di viaggio, oltre che le condizioni generali che seguono, la descrizione del pacchetto turistico contenuta nel catalogo, ovvero nel separato programma di viaggio, nonché la conferma di prenotazione dei servizi richiesti dal viaggiatore unitamente ai documenti di cui all'art. 35 comma 8 del Codice del Turismo. Nel sottoscrivere la proposta di compravendita di pacchetto turistico, il Viaggiatore dichiara espressamente di aver compreso ed accettato, per sé e per i soggetti per i quali chiede il servizio tutto compreso, sia il contratto di viaggio per come ivi disciplinato, sia le avvertenze in essa contenute, sia le presenti condizioni generali.

1) FONTI NORMATIVE

La vendita di pacchetti turistici, che abbiano ad oggetto servizi da fornire in territorio sia nazionale sia internazionale, è disciplinata dagli artt. 32-51 novies del D. Lgs. n. 79 del 23 maggio 2011 (cd. "Codice del Turismo", in seguito CdT), come attualmente modificato dal D.Lgs. n. 62 del 06.06.2018 di attuazione della Direttiva UE n. 2015/2302, nonché dalle disposizioni del Codice Civile in tema di trasporto, appalto di servizi e mandato, in quanto applicabili, e dal Codice della Navigazione (R.D. n. 327 del 30.03.1942). La responsabilità dell'organizzatore del viaggio non può – in nessun caso – eccedere i limiti previsti dalle leggi sovra richiamate.

2) ORGANIZZAZIONE TECNICA

L'organizzazione tecnica del viaggio, limitatamente ai servizi offerti per ciascuna proposta, è curata dall'agenzia **Planet Viaggi Responsabili** di Sonia Lorenzoni – 37138 Verona, Via Vasco de Gama n. 12a (tel. 0458342630 / 0458948363).

CONDIZIONI GENERALI

1) Preiscrizione ai viaggi

La preiscrizione ai viaggi si effettua mediante la compilazione e sottoscrizione dell'apposita scheda. Essa non è impegnativa: se, dopo averla inviata, si decide di non partecipare più al viaggio (per qualsiasi motivo), non è prevista nessuna penale. E' però importante, in quanto consente l'elaborazione di un preventivo specifico ed inoltre è importante per il potenziale partecipante perché gli permette di essere ricontattato..

2) Perfezionamento del contratto

Il contratto si intende perfezionato al momento del ricevimento della scheda di prenotazione debitamente compilata e sottoscritta e del pagamento dell'acconto anche a mezzo bonifico bancario.

Le richieste particolari sulle modalità di erogazione e/o di esecuzione di taluni servizi facenti parte del pacchetto turistico, compresa la necessità di ausilio in aeroporto per persone con ridotta mobilità, la richiesta di posti speciali a bordo o nella località di soggiorno, dovranno essere avanzate in fase di richiesta di prenotazione e risultare oggetto di specifico accordo tra Viaggiatore ed Organizzatore, per il tramite dell'Agenzia di Viaggi mandataria.

In caso di contratti negoziati al di fuori dai locali commerciali, il viaggiatore ha diritto di recedere dal contratto di pacchetto turistico entro cinque giorni dalla data della conclusione del contratto o dalla data in cui riceve le condizioni contrattuali e le informazioni preliminari se successive, senza penali e senza fornire alcuna motivazione. Fa eccezione l'emissione della biglietteria (aerea, navale, ferroviaria) che è soggetta alle penali imposte dai vettori, e tutti quei servizi che dovessero essere prenotati e prepagati dall'operatore all'atto della conferma e su cui sono imposte penali totali o parziali di cancellazione che esulano dalla volontà dell'operatore.

Prima della stampa dei biglietti e della conferma dei servizi si chiederà esplicito consenso e come conferma della comprensione dell'impossibilità di ottenere rimborsi in caso di recesso, farà fede il pagamento dell'acconto richiesto.

3) Prenotazioni e modalità di pagamento

La domanda di prenotazione dovrà essere redatta sull'apposito modulo a tergo delle presenti condizioni, compilata in ogni sua parte e sottoscritta dal cliente. L'accettazione delle prenotazioni è subordinata alle disponibilità dei posti e s'intende perfezionata, con conseguente conclusione del contratto, solo al momento del ricevimento della scheda di prenotazione, nonché del pagamento del 30% del costo totale del viaggio (a meno che non vi siano penali superiori di cancellazione previste dai vettori aerei o dai referenti in loco, che comportino un aumento dell'acconto richiedibile). Il saldo dovrà essere versato almeno un mese prima della partenza con la stessa procedura oppure in concomitanza con la prenotazione, se questa è effettuata nei 30 giorni antecedenti alla partenza. Il mancato incasso da parte dell'Organizzazione del viaggio dei pagamenti di cui sopra, alle date stabilite, costituisce clausola risolutiva espressa dal contratto, fatto salvo il risarcimento di ulteriori danni eventualmente subiti dall'Organizzatore.

4) Quote di partecipazione

Le quote di partecipazione indicate nel programma specifico sono calcolate per persona in base alla partecipazione minima di persone prevista per ciascun viaggio.

Le quote di partecipazione indicate sono stabilite sulla base dei cambi valutari indicati all'interno dei singoli programmi di viaggio (qualora all'epoca dell'effettuazione del viaggio si verificassero delle variazioni, le quote saranno modificate in proporzione).

Come previsto dalla normativa vigente, il prezzo del viaggio potrà essere variato fino a 20 giorni precedenti la partenza e soltanto in conseguenza alle variazioni di:

- costi di trasporto, incluso il costo del carburante;
- diritti e tasse su alcune tipologie di servizi turistici quali imposte, tasse di atterraggio, di sbarco o di imbarco nei porti e negli aeroporti;
- tassi di cambio applicati ai servizi in questione.

Per tali variazioni si farà riferimento al corso dei cambi ed ai costi di cui sopra in vigore alla data di pubblicazione del programma. Se l'aumento del prezzo globale (quota da versare in Italia + quota da portare in loco) eccede il 10%, il partecipante è in facoltà di recedere dal contratto, purché ne dia comunicazione scritta all'organizzatore entro e non oltre due giorni lavorativi dal ricevimento della comunicazione relativa all'aumento. Le quote di partecipazione comprendono quanto espressamente indicato nel programma di viaggio specifico.

5) Modifiche dopo la partenza

L'organizzatore, qualora dopo la partenza si trovi nell'impossibilità di fornire per qualsiasi ragione, tranne che per un fatto proprio del consumatore, una parte essenziale dei servizi contemplati in contratto, dovrà predisporre soluzioni alternative, senza supplementi di prezzo a carico del contraente e qualora le prestazioni fornite siano di valore inferiore rispetto a quelle previste, rimborsarlo in misura pari a tale differenza.

Qualora non risulti possibile alcuna soluzione alternativa, ovvero la soluzione predisposta dall'organizzatore venga rifiutata dal consumatore per seri e giustificati motivi, l'organizzatore fornirà senza supplemento di prezzo, un mezzo di trasporto equivalente a quello originario previsto per il ritorno al luogo di partenza o al diverso luogo eventualmente pattuito, compatibilmente alle disponibilità del mezzo e di posti e lo rimborserà nella misura della differenza tra il costo delle prestazioni previste e quello delle prestazioni effettuate fino al momento del rientro.

6) Modifiche richieste dal viaggiatore

Le modifiche richieste dal viaggiatore a prenotazione già confermata obbligano l'organizzatore soltanto se e nei limiti in cui possono essere soddisfatte. In ogni caso la richiesta di modifiche comporta l'addebito al viaggiatore delle eventuali maggiori spese sostenute, incluso l'eventuale addebito di penali da parte dei fornitori per i servizi annullati o modificati.

7) Annullamento del viaggio

Nel caso in cui il viaggio venisse annullato dall'organizzatore, questi rimborserà integralmente le quote ricevute dal cliente. A tale proposito si specifica però che scioperi, avvenimenti bellici, disordini civili e militari, sommosse, saccheggi, atti di terrorismo, calamità naturali, avverse condizioni atmosferiche, problemi tecnici o simili, che possono causare modifiche anche sostanziali al programma di viaggio, costituiscono causa di forza maggiore e non sono imputabili né all'organizzatore né ai vettori né ad altre organizzazioni che partecipano all'organizzazione del viaggio. L'organizzatore può ugualmente annullare il contratto di viaggio quando il numero minimo di viaggiatori per l'effettuazione del viaggio stesso non sia raggiunto. In tal caso l'organizzatore deve dare notizia al partecipante dell'annullamento del viaggio non oltre i 15 giorni lavorativi antecedenti la data di partenza impegnandosi a restituire quanto ricevuto a titolo di anticipo.

Eventuali spese supplementari supportate dal partecipante non saranno rimborsate né tanto meno lo saranno le prestazioni che per tali cause venissero meno e non fossero recuperabili.

8) Diritto di recesso e rinunce

Se un partecipante dovesse rinunciare al viaggio al di fuori delle ipotesi previste dal precedente articolo e dall'art. 4 sarà obbligato al pagamento delle penali di seguito indicate:

- a) 10% fino a 30 giorni prima della partenza; b) 30% fino a 21 giorni prima della partenza; c) 50% fino a 14 giorni prima della partenza; d) 75% fino a 3 giorni prima della partenza; e) 100% dopo tale termine.

La quota si intende calcolata sulla "quota da versare in agenzia" più la "quota da portare in loco".

Nel caso in cui la rinuncia comporti penali superiori a quelle qui sopra riportate, su servizi che fossero stati anticipatamente pagati da Planet Viaggi Responsabili, queste penali saranno da ritenersi a carico del consumatore.

Le suddette penali si riferiscono al costo del viaggio escluso il volo aereo. Sui voli aerei verranno invece applicate le penali stabilite dal vettore stesso.

Nessun rimborso sarà accordato dall'operatore a coloro che non dovessero presentarsi alla partenza, o non potessero effettuare il viaggio per mancanza, invalidità o insufficienza dei documenti personali per l'espatrio o dovessero rinunciare durante lo svolgimento del viaggio.

9) Obblighi dei partecipanti

I partecipanti al viaggio devono essere muniti di tutti i documenti necessari all'effettuazione del viaggio, passaporto individuale o altro documento valido per tutti i Paesi previsti nell'itinerario prenotato, nonché dei certificati sanitari che fossero eventualmente richiesti. Essi inoltre devono attenersi all'osservanza delle regole di normale prudenza e diligenza, a tutte le informazioni fornitegli dall'Organizzatore, nonché ai regolamenti e alle disposizioni amministrative o legislative relative al pacchetto turistico e al paese di destinazione.

10) Regime di responsabilità

L'organizzatore risponde dei danni arrecati al consumatore a motivo dell'inadempimento totale o parziale delle prestazioni contrattualmente dovute, sia che le stesse vengano effettuate da lui personalmente che da terzi fornitori dei servizi, a meno che provi che l'evento sia derivato

da fatto del consumatore (ivi comprese iniziative autonomamente assunte da quest'ultimo nel corso dell'esecuzione dei servizi turistici) o da circostanze estranee alla fornitura delle prestazioni previste in contratto, da caso fortuito, da forza maggiore, o da circostanze che lo stesso organizzatore non poteva, secondo la diligenza professionale, ragionevolmente prevedere o risolvere.

11) Limiti del risarcimento

Il risarcimento dovuto dall'organizzatore, salvo che per i danni alla persona, non potrà in nessun caso superare il limite del triplo del prezzo totale del pacchetto.

Per quanto attiene ai danni alla persona non potrà invece in alcun caso essere superiore ai limiti previsti dalle convenzioni internazionali di cui siano parte l'Italia e l'Unione Europea in riferimento alle prestazioni il cui inadempimento ne ha determinato la responsabilità. In particolare, il limite risarcitorio non potrà superare in alcun caso l'importo di 50.000 Franchi Oro Germinal per danni alle persone, l'importo di 2.000 Franchi Oro Germinal per danni alle cose e l'importo di 5.000 Franchi Oro Germinal per qualsiasi ulteriore danno (art. 13, n. 2, CCV).

12) Reclami

Ogni mancata nell'esecuzione del contratto deve – a pena di decadenza - essere contestata dal turista mediante tempestiva presentazione di reclamo, affinché l'organizzatore, il suo rappresentante locale o l'accampagnatore vi pongano tempestivamente rimedio. In caso contrario non potrà essere contestato l'inadempimento contrattuale. Il turista dovrà, a pena di decadenza, sporgere reclamo mediante l'invio di una raccomandata con avviso di ricevimento, o altro mezzo che garantisca la prova dell'avvenuto ricevimento all'organizzatore o all'intermediario, entro e non oltre dieci giorni lavorativi dalla data del rientro presso la località di partenza.

13) Assicurazioni

Planet Viaggi Responsabili è coperta dalla polizza Responsabilità Civile Organizzatori e Intermediari di Viaggio n. 1/39383/319/17774475/3 stipulata con la **COMPAGNIA UNIPOLSAI - assicuratori**.

Ai partecipanti viene inoltre stipulata una polizza assicurativa medico-bagaglio i cui massimali di rimborso e relative franchigie verranno comunicate ai viaggiatori di volta in volta congiuntamente alla scheda tecnica del viaggio.

Le polizze assicurative non sono mai rimborsabili.

14) PROTEZIONE DEL VIAGGIATORE (ART. 47 CdT)

I contratti di turismo organizzato sono assistiti da idonee garanzie prestate dall'Organizzatore e dall'Agente di viaggio intermediario che, per i viaggi all'estero e i viaggi che si svolgono all'interno di un singolo Paese garantiscono, nei casi di insolvenza o fallimento dell'intermediario o dell'organizzatore, il rimborso del prezzo versato per l'acquisto del pacchetto turistico e il rientro immediato del viaggiatore. Come organizzatore di viaggi, Planet Viaggi Responsabili ha attivato la **POLIZZA NR. 203494819 Protection** di Nobis Compagnia di Assicurazioni S.P.A. Responsabile della protezione: Sonia Lorenzoni, Via Vasco de Gama 12/a – 37138 Verona

ORGANIZZAZIONE TECNICA

PLANET VIAGGI RESPONSABILI DI SONIA LORENZONI

Aut. Regionale n° 54966 del 01/02/2024.

Ai sensi dell'art. 32, co. 2 Cod. Tur, si comunica al turista l'esclusione del diritto di recesso previsto dagli artt. 64 e ss. Del D.L.gs. n. 206/2005 (Codice del Consumo).

COMUNICAZIONE SUL TURISMO SESSUALE

Ai sensi dell'art. 17 della legge n° 38 del 06/02/2006, la legge italiana punisce con la pena della reclusione i reati inerenti alla prostituzione e alla pornografia minorile, anche se gli stessi sono commessi all'estero.

PRIVACY

Si informa che tutti i dati personali verranno trattati nel pieno rispetto delle disposizioni del Regolamento UE 2016/679 noto come GDPR (General Data Protection Regulation) e dell'art. 13 del Regolamento (UE) 2016/679, recante disposizioni a tutela delle persone e di altri soggetti rispetto al trattamento dei dati personali.

CONDIZIONI GENERALI DI ASSICURAZIONE

Planet Viaggi Responsabili in collaborazione con NOBIS ASSICURAZIONI SpA, compagnia specializzata in coperture assicurative per il settore turistico, stipula per tutti i Partecipanti ai propri viaggi specifiche polizze di assicurazione.

E' possibile consultare le condizioni assicurative in forma integrale sul sito web www.planetviaggi.it



Viaggi di Nozze

Per coloro che hanno scelto di viaggiare responsabile anche nella propria “luna di miele”, Planet organizza viaggi su misura con tour e soggiorni mare.

Planet si rende inoltre disponibile a gestire **liste nozze** attraverso una simpatica pagina nel nostro sito che sarà dedicata agli Sposi.

Turismo Accessibile



Per viaggiatori con esigenze speciali, proponiamo viaggi studiati **ad hoc**

Planet Viaggi Responsabili – Via Vasco de Gama, 12/a – Verona

Tel. 045-8342630 / 045-8948363

Email: viaggiresponsabili@planetviaggi.it

Skype: [planet.viaggi.responsabili](https://www.skype.com/name/planet.viaggi.responsabili)



www.planetviaggi.it

blog:
www.viaggiareresponsabile.info

